

องค์การบริหารส่วนตำบลบ้านไร่
เลขที่รับ 2045/66
วันที่ 16 ตุลาคม 2566
เวลา



ที่ ขย ๐๐๒๓.๑๔/ ๒๕๖๖

ที่ว่าการอำเภอเทพสถิต
ถนนสุนทรารายณ์ ขย ๓๖๒๓๐

๑๒ ตุลาคม ๒๕๖๖

เรื่อง การถ่ายโอนข้อมูลปีภาษีในระบบบูรณาการทะเบียนทรัพย์สิน (LTAX ONLINE)

เรียน นายกเทศมนตรีตำบลเทพสถิต และนายกองค์การบริหารส่วนตำบลทุกแห่ง

สิ่งที่ส่งมาด้วย สำเนาหนังสือจังหวัดชัยภูมิ ที่ ขย ๐๐๒๓.๓/ว ๑๒๓๙๕

ลงวันที่ ๕ ตุลาคม ๒๕๖๖

จำนวน ๑ ชุด

ด้วยอำเภอเทพสถิต ได้รับแจ้งจากจังหวัดชัยภูมิว่า เพื่อให้การเตรียมความพร้อมรองรับการจัดการเก็บภาษีที่ดินและสิ่งปลูกสร้าง และภาษีป้าย ประจำปี พ.ศ. ๒๕๖๗ ของเทศบาลและองค์การบริหารส่วนตำบลที่เปิดใช้งานระบบบูรณาการทะเบียนทรัพย์สิน (LTAX ONLINE) ได้เพิ่มเมนูการถ่ายโอนข้อมูลปีภาษี จากปีภาษี ๒๕๖๖ เป็นปีภาษี ๒๕๖๗ พร้อมทั้งจัดทำข้อมูลการถ่ายโอนข้อมูลปีภาษีในระบบ LTAX ONLINE เพื่อให้ผู้ใช้งานสามารถศึกษารายละเอียดและดำเนินการถ่ายโอนข้อมูลได้ด้วยตนเอง จึงแจ้งเทศบาลตำบลและองค์การบริหารส่วนตำบลที่ใช้งานในระบบดังกล่าวทราบ รายละเอียดปรากฏตามสำเนาหนังสือที่ส่งมาพร้อมนี้

จึงเรียนมาเพื่อทราบและดำเนินการต่อไป

นายก อบต.บ้านไร่

เพื่อโปรดทราบ

แจ้ง.....

เห็นควรพิจารณาดำเนินการต่อไป

(นางสาววสันดา จังโกฏ)

เป็นประธานกรรมการ ชำนาญงาน

ขอแสดงความนับถือ

(นางสาวรภัทรีร์ จันทรสิทธิ์)

ปลัดอำเภอ รักษาการแทน

นายอำเภอเทพสถิต

สำนักงานส่งเสริมการปกครองท้องถิ่นอำเภอ

โทร ๐-๕๕๘๕-๕๐๖๖

โปรดส่งสาร

(นายมนตรี สดธิ์บุญจันทร์)

ปลัดองค์การบริหารส่วนตำบลบ้านไร่

(นายศุภกฤษ ฐานเจริญ)

รองปลัด อบต. รักษาการแทน

หัวหน้าสำนักปลัด

“กำเนิดแม่น้ำชี สดุดีพญาแลผู้กล้า ปรางค์กู่เป็นสง่า ถ้ำคำพระธาตุชัยภูมิ
สมบูรณป่าเขาสรรพสัตว์ เค้นขี้ตลายน้ําใหม่ ดอกกระเจียวงามลือไกล อารยธรรมไทยทวารวดี”

นายกรณิศ เซตจันทิก

นายกองค์การบริหารส่วนตำบลบ้านไร่



ที่ว่าการอำเภอ
รับที่...
วันที่... 2 ต.ค. 2566
เวลา..... น

ที่ ขย ๐๐๒๓.๓/ว ๑๖๕๑

๕ ตุลาคม ๒๕๖๖

ศาลากลางจังหวัดชัยภูมิ
กรมส่งเสริมการปกครองท้องถิ่นอำเภอ
ถนนบรรณาธิการ ขย ๓๖๐๐๐
เลขที่รับ... ๑๒๒๓/๒๖

วันที่... 09 ต.ค. 2566

เรื่อง การถ่ายโอนข้อมูลภาษีในระบบบูรณาการทะเบียนทรัพย์สิน (LTAX ONLINE)

เรียน นายอำเภอทุกอำเภอ และนายกเทศมนตรีเมืองชัยภูมิ

อ้างถึง หนังสือจังหวัดชัยภูมิ ที่ ขย ๐๐๒๓.๓/ว ๑๖๕๑ ลงวันที่ ๒๐ มิถุนายน ๒๕๖๕

สิ่งที่ส่งมาด้วย สำเนาหนังสือกรมส่งเสริมการปกครองท้องถิ่น ที่ มท ๐๘๐๘.๓/ว ๓๙๕๒
ลงวันที่ ๒๖ กันยายน ๒๕๖๖ จำนวน ๑ ชุด

ตามที่จังหวัดชัยภูมิได้แจ้งโครงการฝึกอบรมเชิงปฏิบัติการ การใช้งานระบบแผนที่ภาษีและทะเบียนทรัพย์สิน (LTAX ONLINE) และเปิดใช้งานระบบแผนที่ภาษีและทะเบียนทรัพย์สิน (LTAX ONLINE) เพื่อให้เทศบาลและองค์การบริหารส่วนตำบลนำไปใช้เป็นเครื่องมือในการพัฒนาประสิทธิภาพการจัดเก็บรายได้ด้วยระบบคอมพิวเตอร์เป็นมาตรฐานเดียวกัน นั้น

กรมส่งเสริมการปกครองท้องถิ่นแจ้งว่าเพื่อเป็นการเตรียมความพร้อมรองรับการจัดเก็บภาษีที่ดินและสิ่งปลูกสร้าง และภาษีป้าย ประจำปี พ.ศ. ๒๕๖๗ ของเทศบาลและองค์การบริหารส่วนตำบลที่เปิดใช้งานระบบบูรณาการทะเบียนทรัพย์สิน (LTAX ONLINE) ได้เพิ่มเมนูการถ่ายโอนข้อมูลภาษี จากปีภาษี ๒๕๖๖ เป็นปีภาษี ๒๕๖๗ พร้อมทั้งจัดทำคู่มือการถ่ายโอนข้อมูลภาษีในระบบ LTAX ONLINE เพื่อให้ผู้ใช้งานสามารถศึกษารายละเอียดและดำเนินการถ่ายโอนข้อมูลได้ด้วยตนเอง จึงแจ้งเทศบาลและองค์การบริหารส่วนตำบลที่ใช้งานในระบบดังกล่าวทราบ รายละเอียดปรากฏตามสิ่งที่ส่งมาด้วย

จึงเรียนมาเพื่อพิจารณา สำหรับอำเภอให้แจ้งองค์กรปกครองส่วนท้องถิ่นในพื้นที่ที่ใช้งานระบบดังกล่าวดำเนินการด้วยเช่นกัน

ขอแสดงความนับถือ

- เวชชนาชอำเภอเทพสถิต
- เฟื่องไฉโรดาศิรจน
- สว่างวิไลแจ้ง กษัตริย์ทองแดง

บูรณาการทะเบียนทรัพย์สิน (LTAX ONLINE)

รองผู้ว่าราชการจังหวัด รักษาการแทน
ผู้ว่าราชการจังหวัดชัยภูมิ

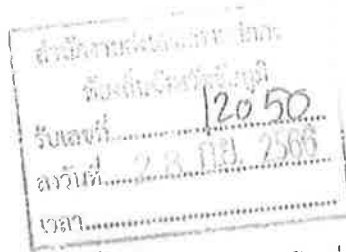
สำนักงานส่งเสริมการปกครองท้องถิ่นจังหวัด
กลุ่มงานส่งเสริมและพัฒนาท้องถิ่น

โทร. ๐๔๔-๘๒๒๒๐๓

09 ต.ค. 2566

(นางสาวภรณีตรีชัย จันทร์สิทธิ์)
ปลัดอำเภอ รักษาการแทน
นายอำเภอเทพสถิต
๑๖ ต.ค. ๒๕๖๖

(นางสาวบุษยามา นกรัตนมา)
กรมส่งเสริมการปกครองท้องถิ่นปฏิบัติ
10 ต.ค. 2566



ที่ มท ๐๘๐๘.๓/ว กส ๕๕๒

กรมส่งเสริมการปกครองท้องถิ่น
ถนนนครราชสีมา เขตดุสิต กทม. ๑๐๓๐๐

๒๖ กันยายน ๒๕๖๖

เรื่อง การถ่ายโอนข้อมูลปีภาษีในระบบบูรณาการทะเบียนทรัพย์สิน (LTAX ONLINE)

เรียน ผู้ว่าราชการจังหวัด ทุกจังหวัด

อ้างถึง หนังสือกรมส่งเสริมการปกครองท้องถิ่น ที่ มท ๐๘๐๘.๓/ว ๑๘๐๕ ลงวันที่ ๑๖ มิถุนายน ๒๕๖๕

- สิ่งที่ส่งมาด้วย ๑. คู่มือการถ่ายโอนข้อมูลปีภาษีในระบบ LTAX ONLINE จำนวน ๑ ฉบับ
- ๒. รายชื่อองค์กรปกครองส่วนท้องถิ่นที่เปิดใช้งานในระบบ LTAX ONLINE จำนวน ๑ ฉบับ

ตามที่ กรมส่งเสริมการปกครองท้องถิ่นได้จัดทำโครงการฝึกอบรมเชิงปฏิบัติการ การใช้งานระบบแผนที่ภาษีและทะเบียนทรัพย์สิน (LTAX ONLINE) และเปิดใช้งานระบบแผนที่ภาษีและทะเบียนทรัพย์สิน (LTAX ONLINE) เพื่อให้เทศบาลและองค์การบริหารส่วนตำบลนำไปใช้เป็นเครื่องมือในการพัฒนาประสิทธิภาพการจัดเก็บรายได้ด้วยระบบคอมพิวเตอร์เป็นมาตรฐานเดียวกัน ความละเอียดตามหนังสือที่อ้างถึง นั้น

เพื่อเป็นการเตรียมความพร้อมรองรับการจัดเก็บภาษีที่ดินและสิ่งปลูกสร้าง และภาษีป้าย ประจำปี พ.ศ. ๒๕๖๗ ของเทศบาลและองค์การบริหารส่วนตำบลที่เปิดใช้งานระบบบูรณาการทะเบียนทรัพย์สิน (LTAX ONLINE) กรมส่งเสริมการปกครองท้องถิ่นได้เพิ่มเมนูการถ่ายโอนข้อมูลปีภาษี จากปีภาษี ๒๕๖๖ เป็นปีภาษี ๒๕๖๗ พร้อมทั้งจัดทำคู่มือการถ่ายโอนข้อมูลปีภาษีในระบบ LTAX ONLINE เพื่อให้ผู้ใช้งานสามารถศึกษารายละเอียดและดำเนินการถ่ายโอนข้อมูลได้ด้วยตนเอง จึงขอความร่วมมือจังหวัด แจ้งเทศบาลและองค์การบริหารส่วนตำบลที่ใช้งานในระบบดังกล่าวทราบ รายละเอียดปรากฏตามสิ่งที่ส่งมาด้วย

จึงเรียนมาเพื่อโปรดพิจารณา

ขอแสดงความนับถือ

(นายเอกวิทย์ มีเพียร)

รองอธิบดี ปฏิบัติราชการแทน

อธิบดีกรมส่งเสริมการปกครองท้องถิ่น

สำนักบริหารการคลังท้องถิ่น

กลุ่มงานนโยบายการคลังและพัฒนารายได้

โทร. ๐-๒๒๔๑-๙๐๐๐ โทรสาร ๐-๒๒๔๑-๘๘๙๘

ไปรษณีย์อิเล็กทรอนิกส์ saraban@dla.go.th

ผู้ประสานงาน : ธีระวัฒน์ แสงทองล้วน โทร. ๐ ๒๒๔๑ ๙๐๐๐ ต่อ ๑๔๒๖



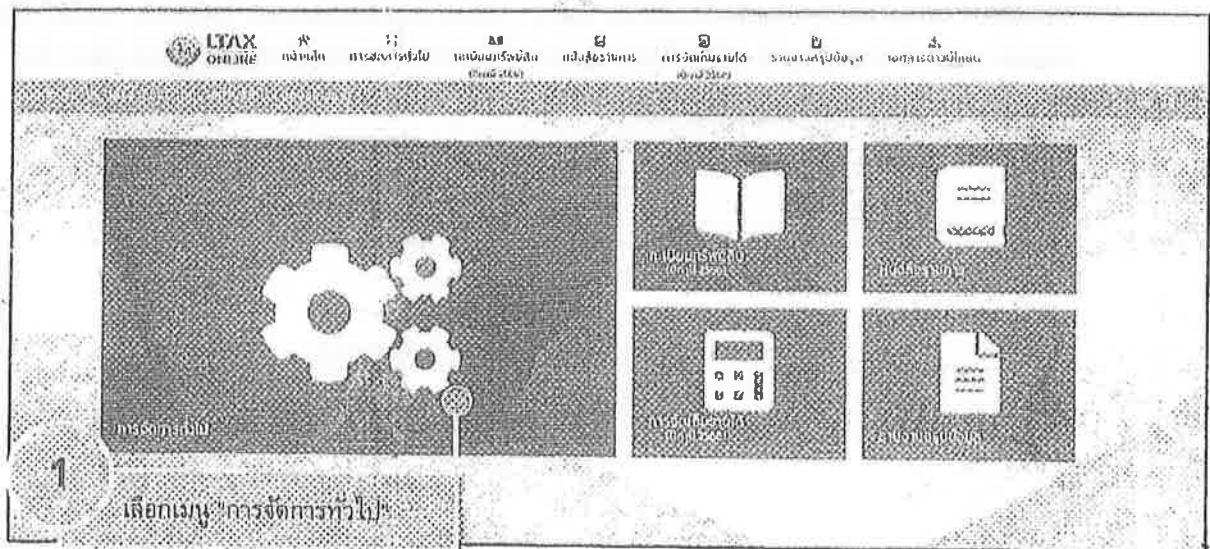
สิ่งที่ส่งมาด้วย

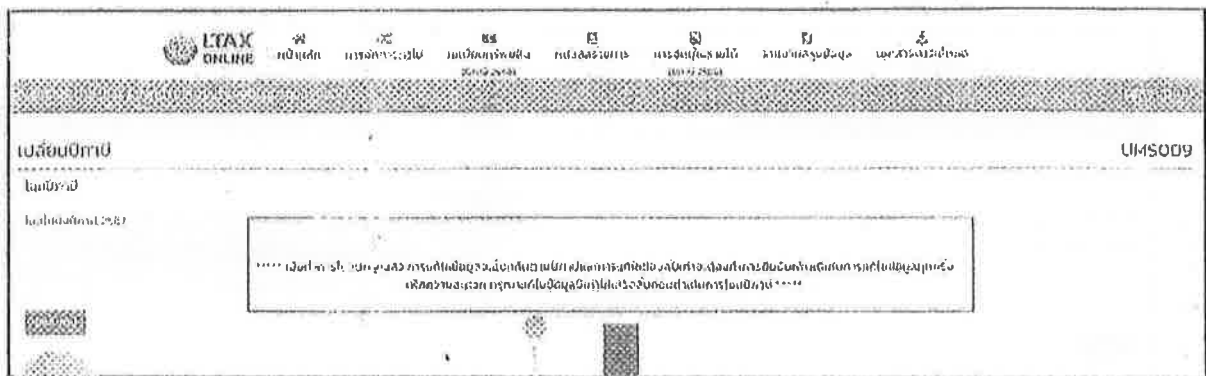
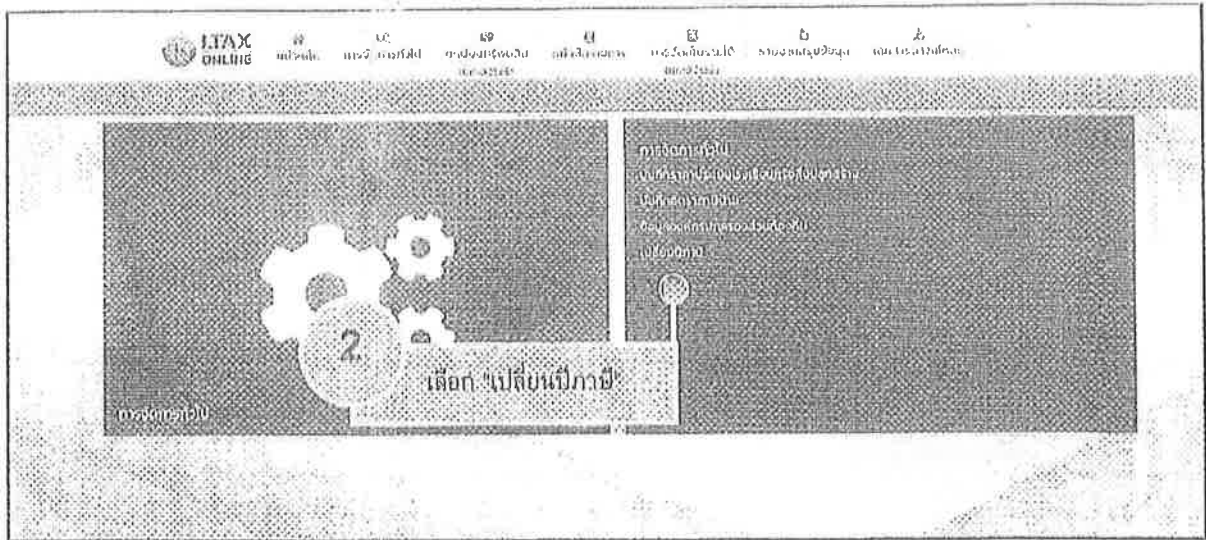
การถ่ายโอนข้อมูลปีภาษี ในระบบบูรณาการทะเบียนทรัพย์สิน (LTAX ONLINE)

คำแนะนำเบื้องต้น

1. เจ้าหน้าที่ผู้ดูแลระบบขององค์กรปกครองส่วนท้องถิ่นจะต้องดำเนินการถ่ายโอนข้อมูลในระบบด้วยตนเอง
2. ก่อนดำเนินการถ่ายโอนข้อมูลปีภาษี องค์กรปกครองส่วนท้องถิ่นจะต้องตรวจสอบและปรับปรุงข้อมูลปีภาษี 2566 ให้ครบถ้วน ถูกต้อง เนื่องจากข้อมูลที่ถ่ายโอนมา จะใช้เป็นฐานข้อมูลตั้งต้นสำหรับเตรียมการจัดเก็บภาษีประจำปี 2567 (ข้อมูลผู้เสียภาษี ประเภทการใช้ประโยชน์ราคาประเมินทุนทรัพย์ที่ดินและสิ่งปลูกสร้าง จะต้องเป็นข้อมูล ณ วันที่ 1 มกราคม 2566 ตามที่กำหนดไว้ในมาตรา 9 วรรคหนึ่ง แห่งพระราชบัญญัติภาษีที่ดินและสิ่งปลูกสร้าง พ.ศ. 2562)
3. เมื่อดำเนินการถ่ายโอนข้อมูลปีภาษีแล้ว องค์กรปกครองส่วนท้องถิ่นยังคงสามารถดำเนินการตรวจสอบและแก้ไขข้อมูลปีภาษี 2566 ได้เช่นเดิม (กรณีบางแห่งอาจมีการประเมินภาษีผิดพลาด ไม่ครบถ้วน คัดค้าน หรืออุทธรณ์ การประเมินภาษี) แต่จะไม่ส่งผลให้ข้อมูลในปีภาษี 2567 เปลี่ยนแปลงตาม (เป็นฐานข้อมูลภายหลังจากวันที่ 1 มกราคม 2566 ตามที่กำหนดไว้ในมาตรา 9 วรรคหนึ่ง แห่งพระราชบัญญัติภาษีที่ดินและสิ่งปลูกสร้าง พ.ศ. 2562)
4. องค์กรปกครองส่วนท้องถิ่นที่ได้ดำเนินการถ่ายโอนข้อมูลปีภาษีแล้วเสร็จ ระบบบูรณาการทะเบียนทรัพย์สิน (LTAX ONLINE) จะปรับปรุงค่าเสื่อมของสิ่งปลูกสร้างให้อัตโนมัติ
5. องค์กรปกครองส่วนท้องถิ่นที่เปิดการใช้งานในระบบบูรณาการทะเบียนทรัพย์สิน (LTAX ONLINE) ภายหลังปีภาษี 2566 ระบบจะเริ่มต้นฐานปีภาษี ณ ปีที่เปิดการใช้งาน
6. ขั้นตอนการถ่ายโอนข้อมูลปีภาษี และการเปลี่ยนปีภาษี สามารถดำเนินการตามลำดับ ดังนี้

ขั้นตอนการถ่ายโอนข้อมูลปีภาษี





***** เมื่อทำการโอนปีภาษีแล้ว การแก้ไขข้อมูลจะแยกกันตามปีภาษีและควรแก้ไขข้อมูลปีเก่าจะต้องทำการยืนยันเพิ่มเติมในการแก้ไขข้อมูลทุกครั้ง เพื่อความสะดวก กรุณามาทักข้อมูลปีเก่าให้เสร็จสิ้นก่อนดำเนินการโอนปีภาษี*****

The screenshot shows the LTAX ONLINE interface. At the top, there is a navigation menu with icons for 'ส' (Home), 'อ' (My Profile), 'ข' (My Returns), 'ค' (My Payments), 'ง' (My Documents), 'จ' (My Account), 'ฉ' (My Settings), and 'ช' (My History). Below the menu, the page title is 'เปลี่ยนภาษี' (Change Tax) and the user ID is '0145009'. A large arrow points from the top section to a message box. The message box contains the following text:

6 อ่านข้อความแจ้งเตือนและโปรดทำความเข้าใจระหว่างรอระบบโอนภาษี

ระบบได้รับการยืนยันการโอนภาษี วันที่ 20/09/2566 15:18:48
 *****การโอนภาษี ระบบจะดำเนินการตามลำดับค่าขอที่ส่งมาในระบบ โดยจะดำเนินการถ่ายโอนข้อมูลในช่วงเวลากลางคืน ซึ่งอาจใช้เวลาดำเนินการมากกว่า 1 วัน*****

* หลังจากดำเนินการถ่ายโอนข้อมูลปีภาษี องค์การปกครองส่วนท้องถิ่นสามารถตรวจสอบผลการถ่ายโอนข้อมูลปีภาษีในวันถัดไป หากพบว่า ระบบถ่ายโอนข้อมูลปีภาษีดำเนินการแล้วเสร็จ องค์การปกครองส่วนท้องถิ่นสามารถดำเนินการปรับปรุงข้อมูลเพื่อใช้ในการจัดเก็บภาษีประจำปี 2567 ได้ตามปกติ

* แต่หากตรวจสอบแล้วพบว่า ระบบยังถ่ายโอนข้อมูลปีภาษีไม่แล้วเสร็จ ให้้องค์การปกครองส่วนท้องถิ่นดำเนินการตรวจสอบอีกครั้งในวันถัดไป

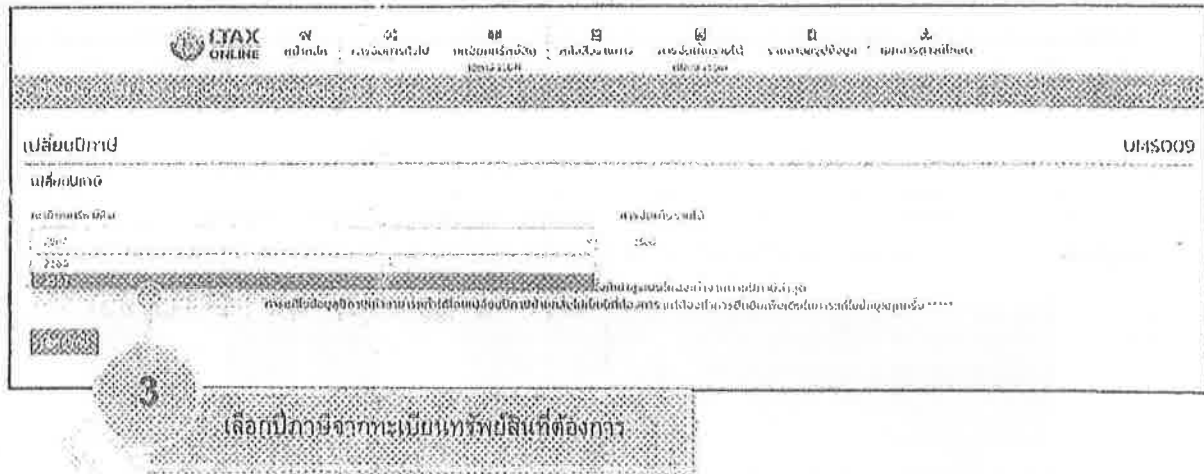
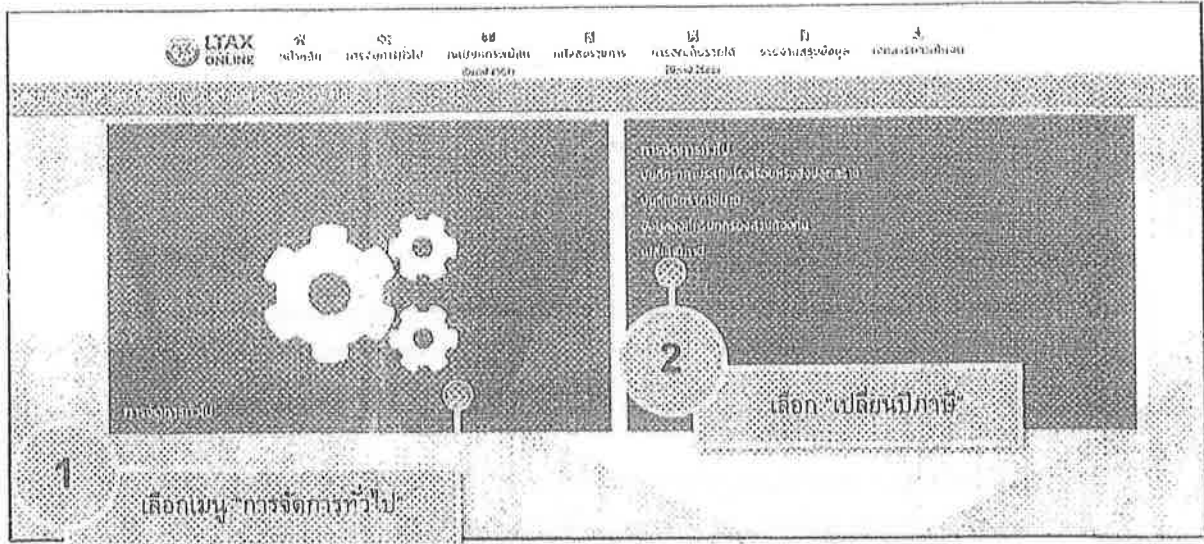
* ระหว่างรอการถ่ายโอนข้อมูลปีภาษี องค์การปกครองส่วนท้องถิ่นสามารถเข้าใช้งานในระบบได้ตามปกติ แต่เพื่อให้ข้อมูลที่รอการถ่ายโอนข้อมูลปีภาษีนั้นครบถ้วน ถูกต้อง องค์การปกครองส่วนท้องถิ่นควรรอให้ระบบดำเนินการถ่ายโอนข้อมูลปีภาษีให้เสร็จสิ้นก่อน จึงจะสามารถดำเนินการปรับปรุงและแก้ไขข้อมูลในปีภาษี 2567 ได้

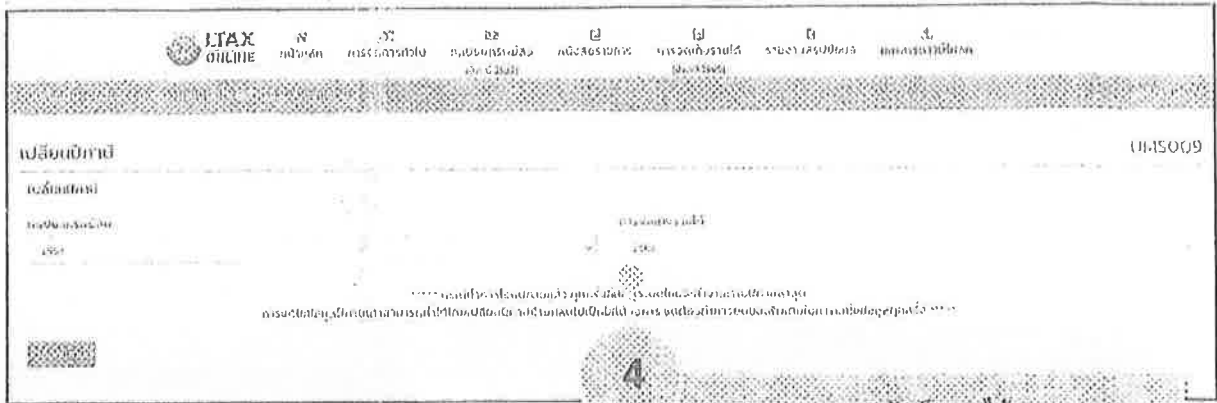
The screenshot shows the LTAX ONLINE interface. At the top, there is a navigation menu with icons for 'ส' (Home), 'อ' (My Profile), 'ข' (My Returns), 'ค' (My Payments), 'ง' (My Documents), 'จ' (My Account), 'ฉ' (My Settings), and 'ช' (My History). Below the menu, the page title is 'เปลี่ยนภาษี' (Change Tax) and the user ID is '0145009'. A large arrow points from the top section to a message box. The message box contains the following text:

7 หากถ่ายโอนปีภาษีแล้วเสร็จเมนูจะเป็นทวีปย์ดิน จะแสดง "ปีภาษี 2567"

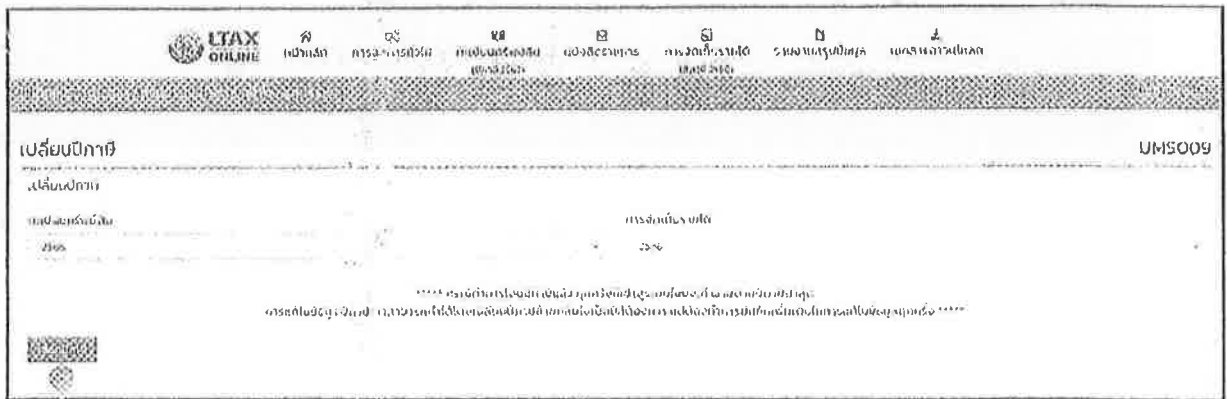
ขั้นตอนการเปลี่ยนปีภาษี

กรณีองค์กรปกครองส่วนท้องถิ่นที่ได้ดำเนินการถ่ายโอนข้อมูลปีภาษีแล้ว หากต้องการกลับไปตรวจสอบฐานข้อมูลของปีที่ผ่านมา สามารถดำเนินการเปลี่ยนปีภาษีของระบบบูรณาการทะเบียนทรัพย์สิน (LTAX ONLINE) ได้ ดังนี้

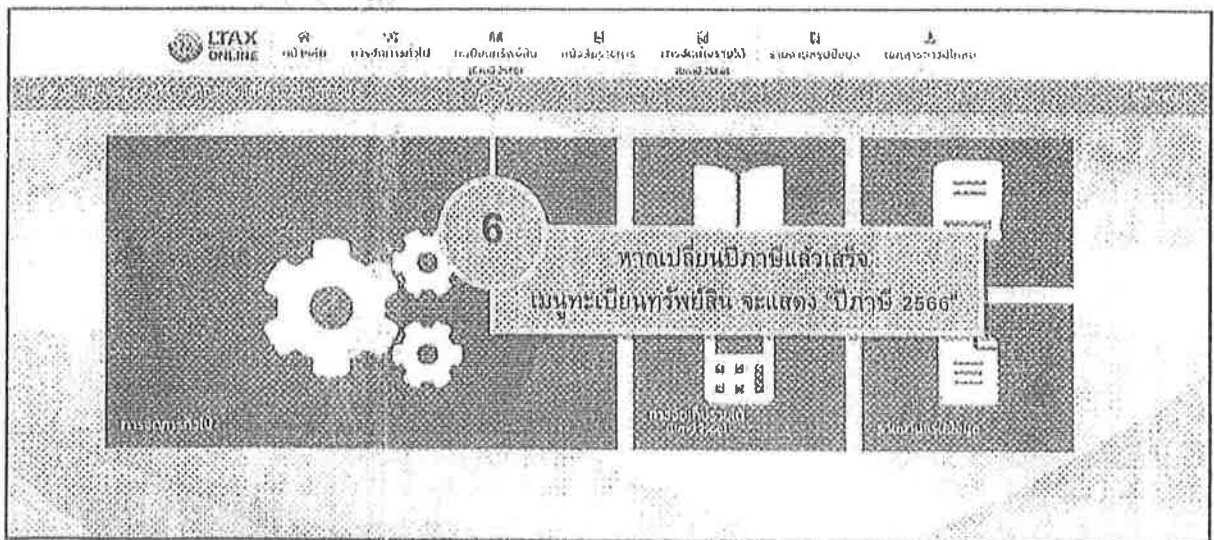




4
 เมื่อกำหนดรายการรายได้
 จะสามารถเปลี่ยนปีภาษี 2567 ได้
 ก่อนระยะเวลาครบแจ้งประเมินภาษี



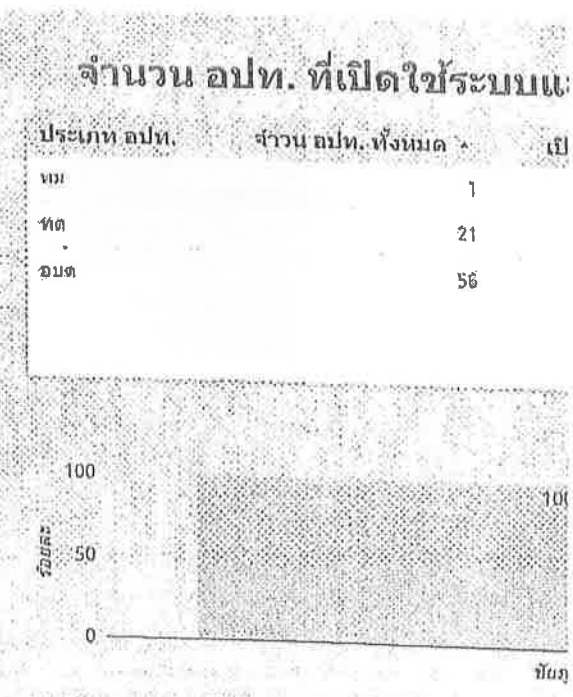
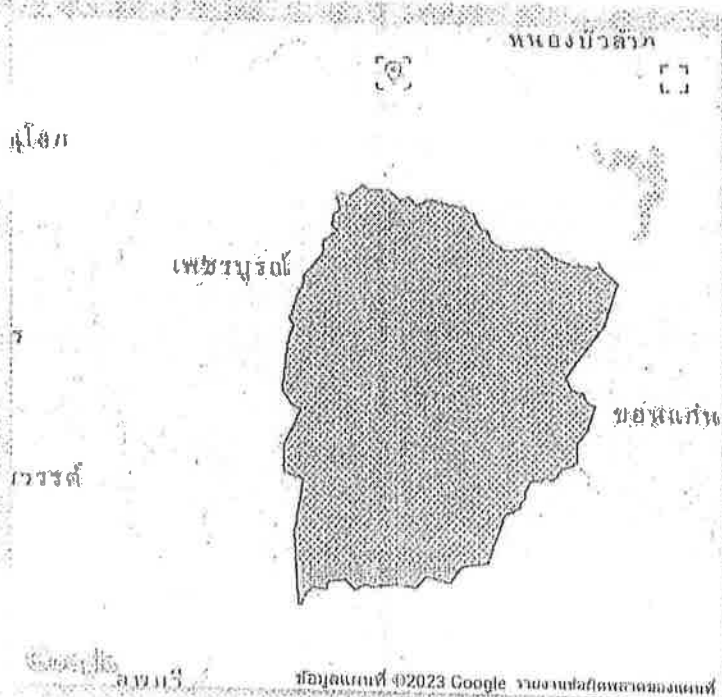
5
 กด "เลือกปีภาษี" เพื่อยืนยันการเปลี่ยน



6
 หากเปลี่ยนปีภาษีแล้วเสร็จ
 เมื่อบริษัทพร้อมยื่น จะแสดง "ปีภาษี 2569"

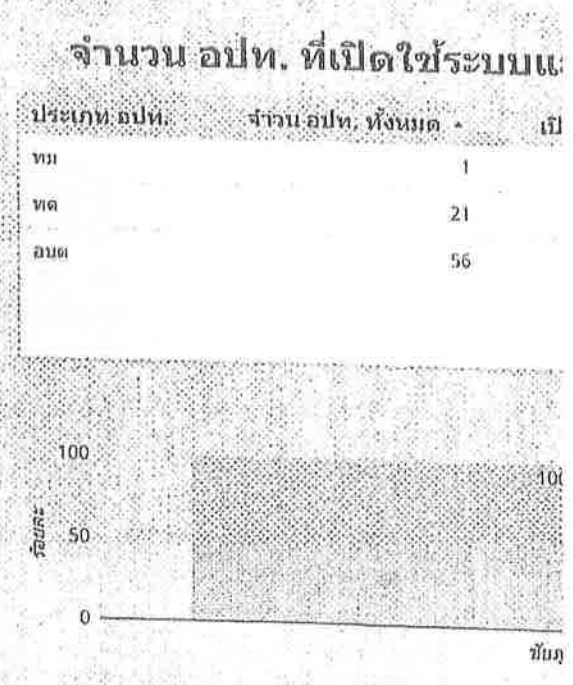
อปท. ทั้งหมด	เปิดระบบแล้ว	ยังไม่เปิดระบบ	รอตรวจสอบ อปท. ที่เปิดใช้งานระบบแล้ว
78	78	0	100

จังหวัด	อำเภอ	ประเภท อปท.	ชื่อ อปท.
ชัยภูมิ	จัตุรัส	อบต.	อบต.บ้านซาม
ชัยภูมิ	จัตุรัส	อบต.	อบต.ตะหาน
ชัยภูมิ	จัตุรัส	อบต.	อบต.ส้มฝ้าย
ชัยภูมิ	จัตุรัส	อบต.	อบต.หนองโดน
ชัยภูมิ	จัตุรัส	อบต.	อบต.หนองบัวโคก
ชัยภูมิ	จัตุรัส	ทต.	เทศบาลตำบลถนนของวังโลก
ชัยภูมิ	จัตุรัส	อบต.	อบต.หนองบัวบาน
ชัยภูมิ	ซับใหญ่	อบต.	อบต.ซับใหญ่
ชัยภูมิ	ซับใหญ่	อบต.	อบต.ตะโกทอง
ชัยภูมิ	ซับใหญ่	อบต.	อบต.ฟ้าชุม
ชัยภูมิ	เทพสถิต	อบต.	อบต.ป่าไร่
ชัยภูมิ	เทพสถิต	อบต.	อบต.ระดงแก่ง
ชัยภูมิ	เทพสถิต	อบต.	อบต.ห้วยน้ำจี่
ชัยภูมิ	เนินสง่า	อบต.	อบต.หนองฉิม
ชัยภูมิ	บ้านเขว้า	อบต.	อบต.ชีมบ
ชัยภูมิ	บ้านเขว้า	ทต.	เทศบาลตำบลลาดด่าน
ชัยภูมิ	บ้านเขว้า	ทต.	เทศบาลตำบลทุ่งทอง
ชัยภูมิ	บ้านเขว้า	ทต.	เทศบาลตำบลบ้านเขว้า



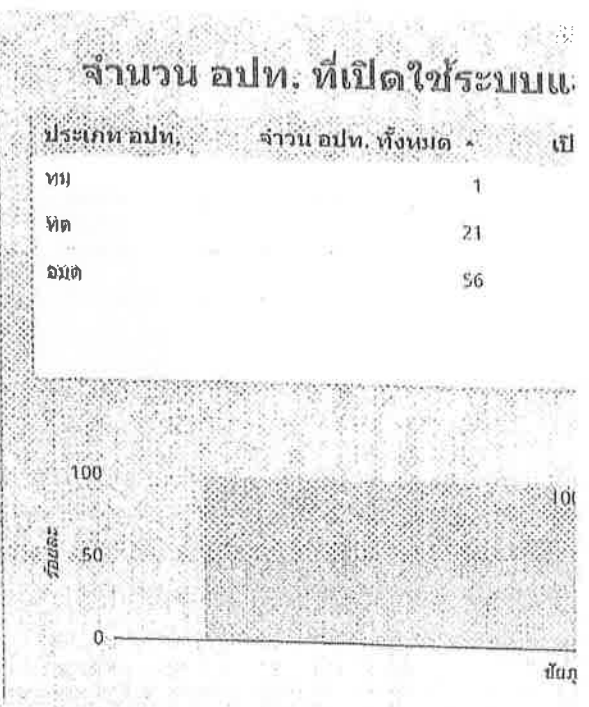
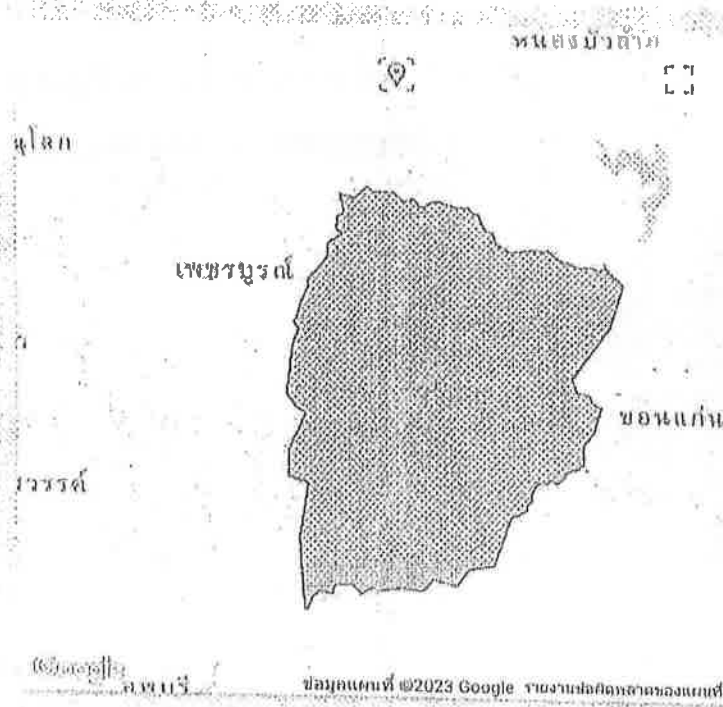
อปท. ทั้งหมด	เปิดระบบแล้ว	ยังไม่เปิดระบบ	รวมระบบ อปท. ที่เปิดใช้งานระบบแล้ว
78	78	0	100

จังหวัด *	อำเภอ	ประเภท อปท.	ชื่อ อปท.
ชัยภูมิ	บ้านเขว้า	ทต	เทศบาลตำบลวังทอง
ชัยภูมิ	บ้านเขว้า	ทต	เทศบาลตำบลบ้านเขว้า
ชัยภูมิ	บ้านแท่น	อบต	อบต.สามสว่าง
ชัยภูมิ	ป่าเทน้ำจืดแรงค์	อบต	อบต.โคกเจริญรพ
ชัยภูมิ	ป่าเทน้ำจืดแรงค์	อบต	อบต.บ้านขวน
ชัยภูมิ	ป่าเทน้ำจืดแรงค์	ทต	เทศบาลตำบลบ้านเพชร
ชัยภูมิ	ป่าเทน้ำจืดแรงค์	อบต	อบต.บ้านเพชร
ชัยภูมิ	ป่าเทน้ำจืดแรงค์	ทต	เทศบาลตำบลป่าเทน้ำจืดแรงค์
ชัยภูมิ	ภักดีชุมพล	อบต	อบต.วังทอง
ชัยภูมิ	ภักดีชุมพล	อบต	อบต.แหลมทอง
ชัยภูมิ	ภูเขียว	อบต	อบต.กว้างใจน
ชัยภูมิ	ภูเขียว	อบต	อบต.กุดชุม
ชัยภูมิ	ภูเขียว	อบต	อบต.โคกสะอาด
ชัยภูมิ	ภูเขียว	ทต	เทศบาลตำบลชาติขจร
ชัยภูมิ	ภูเขียว	ทต	เทศบาลตำบลบ้านแก้ง
ชัยภูมิ	ภูเขียว	อบต	อบต.บ้านดอน
ชัยภูมิ	ภูเขียว	ทต	เทศบาลตำบลบ้านเพชรภูเขียว
ชัยภูมิ	ภูเขียว	ทต	เทศบาลตำบลภูเขียว



อปท. ทั้งหมด	เปิดระบบแล้ว	ยังไม่เปิดระบบ	ร้อยละ อปท. ที่เปิดใช้งานระบบแล้ว
78	78	0	100

จังหวัด	อำเภอ	ประเภท อปท.	ชื่อ อปท.
ชัยภูมิ	ภูเขียว	ทต	เทศบาลตำบลบ้านเพชรภูเขียว
ชัยภูมิ	ภูเขียว	ทต	เทศบาลตำบลภูเขียว
ชัยภูมิ	ภูเขียว	อบต	อบต.หนองคอนไทย
ชัยภูมิ	ภูเขียว	อบต	อบต.หนองสูง
ชัยภูมิ	ภูเขียว	อบต	อบต.โหล
ชัยภูมิ	เมืองชัยภูมิ	อบต	อบต.กุดชุม
ชัยภูมิ	เมืองชัยภูมิ	ทม	เทศบาลเมืองชัยภูมิ
ชัยภูมิ	เมืองชัยภูมิ	ทต	เทศบาลตำบลชีลอง
ชัยภูมิ	เมืองชัยภูมิ	อบต	อบต.ชัยสีทอง
ชัยภูมิ	เมืองชัยภูมิ	อบต	อบต.บึงคล้า
ชัยภูมิ	เมืองชัยภูมิ	ทต	เทศบาลตำบลลาดใหญ่
ชัยภูมิ	เมืองชัยภูมิ	อบต	อบต.หนองน้ำแซง
ชัยภูมิ	เมืองชัยภูมิ	อบต	อบต.ห้วยต้อวน
ชัยภูมิ	หนองบัวแดง	อบต	อบต.กุดชุมแสง
ชัยภูมิ	หนองบัวแดง	อบต	อบต.คูเมือง
ชัยภูมิ	หนองบัวแดง	อบต	อบต.ตำข้าวแดง
ชัยภูมิ	หนองบัวแดง	อบต	อบต.ท่าใหญ่
ชัยภูมิ	หนองบัวแดง	อบต	อบต.วังฆวน



อปท. ที่เปิดการใช้งานระบบ LTAX ONLINE

จังหวัดชัยภูมิ

ลำดับ	อำเภอ	อปท. ที่เปิดระบบแล้ว	หมายเหตุ
1	เมืองชัยภูมิ	ทม.ชัยภูมิ	
2	เกษตรสมบูรณ์	ทต.เกษตรสมบูรณ์	
3	เกษตรสมบูรณ์	ทต.บ้านเตี๊	
4	เกษตรสมบูรณ์	ทต.บ้านเป่า	
5	เกษตรสมบูรณ์	อบต.กุดเสาะ	
6	เกษตรสมบูรณ์	อบต.โนนกกอก	
7	เกษตรสมบูรณ์	อบต.บ้านเป่า	
8	เกษตรสมบูรณ์	อบต.บ้านยาง	
9	เกษตรสมบูรณ์	อบต.บ้านหัน	
10	เกษตรสมบูรณ์	อบต.สระโพนทอง	
11	เกษตรสมบูรณ์	อบต.หนองข่า	
12	เกษตรสมบูรณ์	อบต.หนองโพนงาม	
13	แก้งคร้อ	ทต.แก้งคร้อ	
14	แก้งคร้อ	ทต.หนองสังข์	
15	แก้งคร้อ	อบต.โคกกุง	
16	แก้งคร้อ	อบต.ช่องสามหมอ	
17	แก้งคร้อ	อบต.ท่ามะไฟหวาน	
18	แก้งคร้อ	อบต.นาหนองทุ่ม	
19	แก้งคร้อ	อบต.หลุบคา	
20	คอนสวรรค์	อบต.ศรีสำราญ	
21	จัตุรัส	ทต.จัตุรัส	
22	จัตุรัส	ทต.หนองบัวโคก	
23	จัตุรัส	อบต.กุดน้ำใส	
24	จัตุรัส	อบต.บ้านขาม	
25	จัตุรัส	อบต.ละหาน	
26	จัตุรัส	อบต.ล้มป๋อย	
27	จัตุรัส	อบต.หนองโตน	
28	จัตุรัส	อบต.หนองบัวโคก	
29	จัตุรัส	อบต.หนองบัวบาน	
30	ซับใหญ่	อบต.ซับใหญ่	
31	ซับใหญ่	อบต.ตะโกทอง	
32	ซับใหญ่	อบต.ท่ากุ่ม	
33	เทพสถิต	อบต.นาयाงกลัก	

ลำดับ	อำเภอ	อปท. ที่เปิดระบบแล้ว	หมายเหตุ
34	เทพสถิต	อบต.บ้านไร่	
35	เทพสถิต	อบต.วะตะแบก	
36	เทพสถิต	อบต.ห้วยยายจิว	
37	เนินสง่า	อบต.หนองฉิม	
38	บ้านเขว้า	ทต.ตลาดแร้ง	
39	บ้านเขว้า	ทต.ทุ่งทอง	
40	บ้านเขว้า	ทต.บ้านเขว้า	
41	บ้านเขว้า	อบต.ซับน	
42	บ้านแท่น	อบต.สามสวน	
43	บ้านเนินจมนรงค์	ทต.บ้านเพชร	
44	บ้านเนินจมนรงค์	ทต.บ้านเนินจมนรงค์	
45	บ้านเนินจมนรงค์	อบต.โคกเจริญรัมย์	
46	บ้านเนินจมนรงค์	อบต.บ้านขวน	
47	บ้านเนินจมนรงค์	อบต.บ้านเพชร	
48	ภักดีชุมพล	อบต.วังทอง	
49	ภักดีชุมพล	อบต.แหลมทอง	
50	ภูเขียว	ทต.ธาตุทอง	
51	ภูเขียว	ทต.บ้านแก้ง	
52	ภูเขียว	ทต.บ้านเพชรภูเขียว	
53	ภูเขียว	ทต.ภูเขียว	
54	ภูเขียว	อบต.กวางโจน	
55	ภูเขียว	อบต.กุดยม	
56	ภูเขียว	อบต.โคกสะอาด	
57	ภูเขียว	อบต.บ้านดอน	
58	ภูเขียว	อบต.หนองคอนไทย	
59	ภูเขียว	อบต.หนองตุม	
60	ภูเขียว	อบต.โอโล	
61	เมืองชัยภูมิ	ทต.ชีลอง	
62	เมืองชัยภูมิ	ทต.บ้านค่ายหมื่นแผ้ว	
63	เมืองชัยภูมิ	ทต.ลาดใหญ่	
64	เมืองชัยภูมิ	อบต.กุดตุ้ม	
65	เมืองชัยภูมิ	อบต.ซับสีทอง	
66	เมืองชัยภูมิ	อบต.บึงคล้า	
67	เมืองชัยภูมิ	อบต.หนองนาแซง	
68	เมืองชัยภูมิ	อบต.ห้วยต้อน	

ลำดับ	อำเภอ	อปท. ที่เปิดระบบแล้ว	หมายเหตุ
69	หนองบัวแดง	อบต. กุดชุมแสง	
70	หนองบัวแดง	อบต. คูเมือง	
71	หนองบัวแดง	อบต. ด่านวังแดง	
72	หนองบัวแดง	อบต. ท่าใหญ่	
73	หนองบัวแดง	อบต. วังชมพู	
74	หนองบัวแดง	อบต. หนองแวง	
75	หนองบัวระเหว	ทต. หนองบัวระเหว	
76	หนองบัวระเหว	ทต. ห้วยแย้	
77	หนองบัวระเหว	อบต. วังตะเภา	
78	หนองบัวระเหว	อบต. โสภโสภาตุ๊ก	