



เลขที่รับ.....
วันที่ 21 พ.ย. 65

สนง.ส่งเสริมการปกครองท้องถิ่นอำเภอ

เลขที่รับ..... ๑๖๕๒๖๕

วันที่..... 16 พ.ย. 2565

ที่ ขย ๐๐๒๓.๓ / ๑๐๕๕

ถึง สำนักงานส่งเสริมการปกครองท้องถิ่นอำเภอ ทุกอำเภอ สำนักงานองค์การบริหารส่วนจังหวัดชัยภูมิ
และสำนักงานเทศบาลเมืองชัยภูมิ

ตามหนังสือจังหวัดชัยภูมิ ส่วนที่สุด ที่ ขย ๐๐๒๓.๓/๑๔๕๘๐ ลงวันที่ ๗ ตุลาคม ๒๕๖๕
ให้องค์การปกครองส่วนท้องถิ่นสำรวจและยืนยันข้อมูลพื้นที่ชุ่มน้ำ (Wetlands) ที่อยู่นอกเขตพื้นที่อนุรักษ์ตาม
ตารางพื้นที่ท้องที่ของกรมทรัพยากรน้ำ ซึ่งองค์การปกครองส่วนท้องถิ่นได้ตรวจสอบและรายงานให้จังหวัด
ทราบแล้ว นั้น

กรมส่งเสริมการปกครองท้องถิ่นแจ้งว่า ได้มีการปรับปรุงแบบรายงานพื้นที่ชุ่มน้ำท้องที่และ
เพิ่มแบบงบหน้าสรุปรายองค์การปกครองส่วนท้องถิ่น เพื่อให้การจัดทำค่าขอตั้งงบประมาณเงินอุดหนุนดังกล่าว
เป็นไปด้วยความถูกต้องครบถ้วน รายละเอียดปรากฏตามสำเนาหนังสือที่ส่งมาพร้อมนี้

จังหวัดชัยภูมิพิจารณาแล้วเห็นว่า เพื่อให้มีข้อมูลพื้นที่ชุ่มน้ำ (Wetlands) ที่อยู่นอกเขตพื้นที่
อนุรักษ์ตามตารางพื้นที่ท้องที่ของกรมทรัพยากรน้ำ ประกอบการตั้งงบประมาณเงินอุดหนุนสำหรับ
ปีงบประมาณ พ.ศ. ๒๕๖๗ จึงขอให้ดำเนินการ ดังนี้

๑. แจ้งองค์การปกครองส่วนท้องถิ่นตรวจสอบข้อมูลพื้นที่ชุ่มน้ำ ตามตารางข้อมูลพื้นที่ชุ่มน้ำ
(Wetlands) ที่อยู่นอกเขตพื้นที่อนุรักษ์ตามตารางพื้นที่ท้องที่ของกรมทรัพยากรน้ำ และสรุปข้อมูลตาม
แบบรายงาน ๑

๒. ให้อำเภอรวบรวมข้อมูลตามข้อ ๑ เป็นภาพรวมอำเภอ และจัดทำแบบงบหน้าสรุปราย
องค์การปกครองส่วนท้องถิ่นตามแบบรายงาน ๒ ในรูปแบบเอกสาร และไฟล์ Excel ส่งให้จังหวัดชัยภูมิ ภายใน
วันที่ ๒๕ พฤศจิกายน ๒๕๖๕

ที่ ขย ๐๐๒๓.๑๔ / ๒๓๒๒ ที่ว่าการอำเภอเทพสถิต
16 พ.ย. 2565

เรียน นายก ทต./นายก อบต.ทุกแห่ง
 เพื่อโปรดทราบ และพิจารณาดำเนินการต่อไป

รายงานผลการดำเนินการให้อำเภอ
ภายในวันที่ ๒๕ พ.ย. ๒๕๖๕

สำนักงานส่งเสริมการปกครองท้องถิ่นจังหวัด
กลุ่มงานส่งเสริมและพัฒนาท้องถิ่น
โทร. ๐-๔๔๘๒-๒๒๐๓

(นายสมชาย ภูมิพัฒน์) นายกส่งเสริมการปกครองท้องถิ่นชัยภูมิ
16 พ.ย. 2565



นาย ก อบต.บ้านไร่
เพื่อโปรดทราบ
แจ้ง.....
เห็นควรที่พิจารณาดำเนินการต่อไป
(นางสาวลลิตา จังโกฏี)
นางปลัดงบบรรณการ ชำนาญงาน

จ.อ.
(ธนวุฒิ พึ่งกุลส)
หัวหน้าสำนักปลัด
(นายศุภกฤช สุวานเจริญ)
รองปลัดองค์การบริหารส่วนตำบลบ้านไร่

(นายมนตรี สติงวันวัฒน์)

นายกรณศักดิ์ เซตจันทิก

ด่วนที่สุด

ที่ มท ๐๘๒๐.๓/ว ๓๖๓๐



สำนักงานส่งเสริมการปกครอง
ท้องถิ่นจังหวัดชัยภูมิ
รับเลขที่ 13892
ลงวันที่ 17 พ.ย. 2565
เวลา.....

ถึง สำนักงานส่งเสริมการปกครองท้องถิ่นทุกจังหวัด

ตามที่ กรมส่งเสริมการปกครองท้องถิ่นได้มีหนังสือ ด่วนที่สุด ที่ มท ๐๘๒๐.๓/ว ๓๑๕๒ ลงวันที่ ๔ ตุลาคม ๒๕๖๕ ขอความร่วมมือจังหวัดแจ้งองค์กรปกครองส่วนท้องถิ่นสำรวจและยืนยันข้อมูลพื้นที่ชุ่มน้ำ (Wetlands) ที่อยู่นอกเขตพื้นที่อนุรักษ์ตามตารางพื้นที่ท้องถิ่นของกรมทรัพยากรน้ำ และให้รายงานกรมส่งเสริมการปกครองท้องถิ่น ภายในวันที่ ๑๐ ตุลาคม ๒๕๖๕ เพื่อจัดทำคำขอตั้งงบประมาณเงินอุดหนุนให้แก่องค์กรปกครองส่วนท้องถิ่นสำหรับปีงบประมาณ พ.ศ. ๒๕๖๗ นั้น และกรมส่งเสริมการปกครองท้องถิ่นได้จัดการประชุมหารือและสร้างความเข้าใจในเรื่องดังกล่าวเมื่อวันที่ ๙ พฤศจิกายน ๒๕๖๕ โดยที่ประชุมได้มีมติให้เร่งรัดการรายงานพื้นที่ชุ่มน้ำท้องถิ่น โดยมีการปรับปรุงแบบรายงานพื้นที่ชุ่มน้ำท้องถิ่นและเพิ่มแบบงบหน้าสรุปรายองค์กรปกครองส่วนท้องถิ่น ในการนี้ เพื่อให้การจัดทำคำขอตั้งงบประมาณเงินอุดหนุนดังกล่าวเป็นไปด้วยความถูกต้องครบถ้วน จึงขอให้จังหวัดเร่งรัดองค์กรปกครองส่วนท้องถิ่นตรวจสอบและรายงานข้อมูลพื้นที่ชุ่มน้ำท้องถิ่นตามแบบรายงาน ๑ และจัดทำแบบงบหน้าสรุปรายองค์กรปกครองส่วนท้องถิ่นของแต่ละจังหวัดตามแบบรายงาน ๒ และจัดส่งข้อมูลดังกล่าวให้กรมส่งเสริมการปกครองท้องถิ่นภายในวันที่ ๓๐ พฤศจิกายน ๒๕๖๕ และจัดส่งทางไปรษณีย์อิเล็กทรอนิกส์ nsddivision.dla@gmail.com อีกทางหนึ่งด้วย รายละเอียดปรากฏตามเอกสารที่แนบมาพร้อมนี้

กรมส่งเสริมการปกครองท้องถิ่น

๑๐ พฤศจิกายน ๒๕๖๕



เอกสารแนบ

กองสิ่งแวดล้อมท้องถิ่น

กลุ่มงานทรัพยากรธรรมชาติ

โทร. ๐-๒๒๕๔-๔๐๐๐ ต่อ ๒๑๑๓

ไปรษณีย์อิเล็กทรอนิกส์ saraban@dla.go.th

การหาจุดพิกัดของพื้นที่ชุ่มน้ำระดับท้องถิ่นจากตารางข้อมูลกรมทรัพยากรน้ำ

วิธี copy ข้อมูลพิกัดในตาราง เพื่อไปค้นหาใน Google Earth

1. เปิด Google Earth/Google Map
2. ไปที่มุมซ้ายบนของหน้าต่าง Google Earth ตรงช่องที่ให้เติมค่าพิกัดค้นหา
3. ในช่องที่ให้ใส่ค่าพิกัด copy ค่าในตาราง Excel column Y_DD มาใส่ แล้วพิมพ์ต่อด้วยเครื่องหมาย comma (,) แล้ว copy ค่าในตาราง Excel column X_DD มาใส่

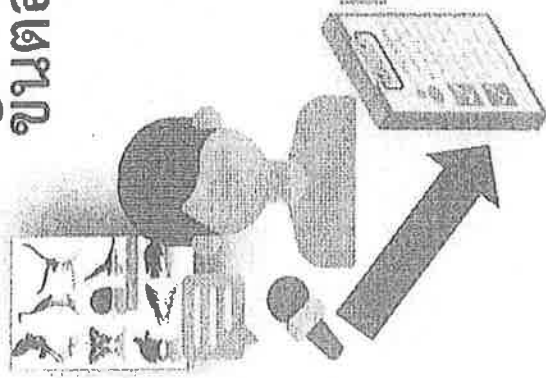
รูปแบบการพิมพ์คือ Y_DD,X_DD

ตัวอย่างเช่น 8,457311,99.948766

4. คลิกที่รูปแว่นขยายด้านซ้ายช่องว่างที่ให้ใส่ค่าพิกัด

ระบบจะแสดงแผนที่พร้อมจุดพิกัดของพื้นที่ชุ่มน้ำนั้น

ขั้นตอนการดำเนินการสำรวจพื้นที่ชุ่มน้ำระดับท้องถิ่น



1. รวบรวมข้อมูลในพื้นที่ชุ่มน้ำระดับท้องถิ่น รวบรวมข้อมูลตาม รายละเอียดตาม

“ตารางข้อมูลพื้นที่ชุ่มน้ำ”

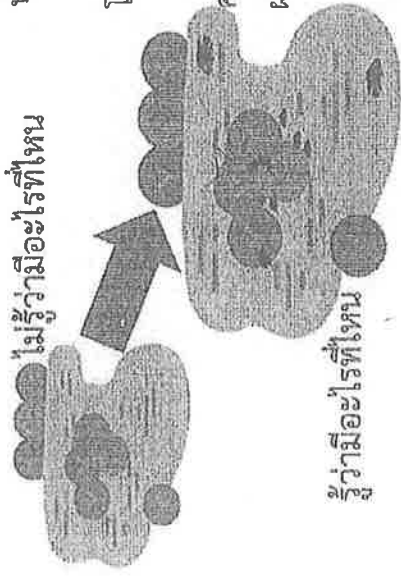
(Ramsar information sheet)

ฉบับที่ลดทอนเพื่อใช้กับพื้นที่ชุ่มน้ำระดับท้องถิ่นเบื้องต้น โดยการ

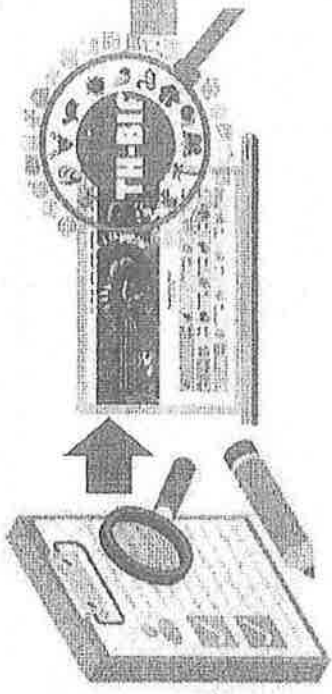
สอบถามจากประชาชนโดยรอบ

ไม่รู้ว่าคืออะไรที่เห็น

ไม่รู้ว่ามีอะไรที่เห็น



รู้ว่ามีอะไรที่เห็น



2. การสำรวจความหลากหลายทางชีวภาพ

สำรวจข้อมูลรายละเอียดเพื่อบันทึกข้อมูลใน

“ระบบคลังข้อมูลความหลากหลายทางชีวภาพ

ของประเทศไทย” (THAILAND BIODIVERSITY

INFORMATION FACILITY เรียกว่า TH-BIF

ผ่านทางโทรศัพท์มือถือ มีขั้นตอนดังนี้

2.1 การเดินสำรวจและเก็บข้อมูลความ

หลากหลายทางชีวภาพในพื้นที่ชุ่มน้ำระดับ

ท้องถิ่นนั้นๆ

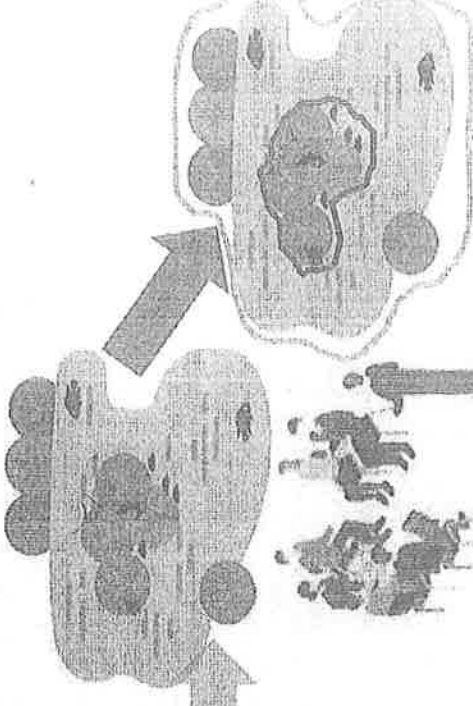
2.2 การตรวจสอบความถูกต้องของข้อมูล

โดยผู้มีความรู้ หรือ สถาบันการศึกษา /

2.3 การบันทึกข้อมูล “ระบบคลังข้อมูล

ความหลากหลายทางชีวภาพของประเทศไทย”

ผ่านทางโทรศัพท์มือถือ



3. การสำรวจขอบเขต และการรังวัด ปักหมุด กันเขต พื้นที่ชุ่มน้ำระดับท้องถิ่น

(การคิดค่ารังวัดที่ดิน ค่าใช้จ่ายในการรังวัดที่ดิน เป็นไปตาม

ค่าธรรมเนียมค่ารังวัดที่ดิน และค่าใช้จ่ายในการรังวัดที่ดินที่ผู้ขอจะ

ต่อชำระตามกฎหมายกระทรวง ฉบับที่ 47 และ 48 ออกตามความใน

พระราชบัญญัติ ให้ใช้ประมวลกฎหมายที่ดิน พ.ศ. 2497)

3.1 การรังวัด

3.2 การปักหลักเขต

(การกำหนดเขตต้องให้เป็นไปตามมติคณะรัฐมนตรี เมื่อวันที่ 3

พฤศจิกายน 2552 มาตราที่ 9.ให้มีการจัดทำแผนการจัดการ

พื้นที่ชุ่มน้ำที่มีความสำคัญระดับนานาชาติ และระดับชาติทั้งใน

ระยะสั้นและระยะยาว เพื่อคุ้มครองพื้นที่ชุ่มน้ำ โดยมีการแบ่ง

เขตการใช้ประโยชน์ในพื้นที่ชุ่มน้ำและเขตพัฒนา พร้อมทั้ง

กำหนดแนวเขตกันชนพื้นที่ ตลอดจนกำหนดกิจกรรมที่สามารถ

ทำได้และห้ามกระทำในพื้นที่)

ขั้นตอนรวบรวมข้อมูลในพื้นที่ชุ่มน้ำระดับท้องถิ่น

1 Site Data

ข้อมูลสรุปเกี่ยวกับพื้นที่ชุ่มน้ำ รวมถึงคำอธิบายสั้น ๆ ขนาด สถานที่ วันที่ กำหนด

2 Bird Data

แสดงการเกิดขึ้นของนกแต่ละชนิดในแต่ละพื้นที่ รายชื่อชนิดพันธุ์สำหรับแต่ละพื้นที่รวมเฉพาะชนิดที่ระบุไว้ในเอกสาร สายพันธุ์นกที่เกิดขึ้นบนพื้นที่ชุ่มน้ำ พื้นที่ชุ่มน้ำบางแห่งไม่มีความน่าสนใจของนกอพยพที่มีนัยสำคัญ

3 maps Data

แผนผังจุดจะแสดงตำแหน่งของพื้นที่ชุ่มน้ำ

4 Criteria

รายการเกณฑ์ที่กำหนดแต่ละพื้นที่ชุ่มน้ำ

5 Physical data

ข้อมูลสรุปเกี่ยวกับภูมิทัศน์ ธรณีสัณฐาน วิทยาธรณีวิทยา และดิน อย่างคร่าวๆ มีวัตถุประสงค์เพื่อสร้างความเข้าใจโดยทั่วไปเกี่ยวกับลักษณะทางกายภาพของพื้นที่ชุ่มน้ำ

6 Habitat cover

ชนิดพันธุ์ที่พบ และ ระบุเปอร์เซ็นต์พื้นที่พบชนิดพันธุ์ครอบคลุมของที่อยู่อาศัยบางประเภทภายในแต่ละพื้นที่ชุ่มน้ำ สิ่งเหล่านี้มีจุดประสงค์เพื่อสร้างความเข้าใจโดยทั่วไปเกี่ยวกับลักษณะของพื้นที่ชุ่มน้ำ ประเภทที่อยู่อาศัยของชนิดพันธุ์

7 Wet types

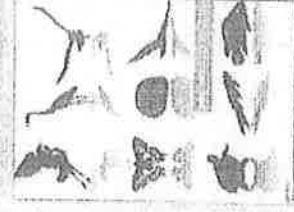
ข้อมูลกว้างๆ เกี่ยวกับประเภทของพื้นที่ชุ่มน้ำแต่ละแห่ง เช่น พื้นที่ชุ่มน้ำน้ำจืด พื้นที่ชุ่มน้ำทางทะเล/ชายฝั่ง และพื้นที่ชุ่มน้ำที่มนุษย์สร้างขึ้น (เทียม) มีวัตถุประสงค์เพื่อสร้างความเข้าใจโดยทั่วไปเกี่ยวกับลักษณะทางกายภาพของพื้นที่ชุ่มน้ำอย่างคร่าวๆ ทั้งนี้พื้นที่ชุ่มน้ำมากกว่าหนึ่งประเภทอาจเกิดขึ้นในพื้นที่เดียวกันได้

8 Adverse factors

ข้อมูลสรุปเกี่ยวกับปัจจัยทางธรรมชาติหรือจากมนุษย์ที่มีนัยสำคัญ ซึ่งส่งผลกระทบต่อพื้นที่ชุ่มน้ำ และมาตรการใดๆ ที่กำลังดำเนินการเพื่อแก้ไขปัญหา

9 Human factors

ข้อมูลสรุปเกี่ยวกับปัจจัยต่างๆ เช่น การถือครอง/การถือครองที่ดิน การใช้ที่ดินและกิจกรรมของมนุษย์ เช่น การใช้น้ำ การตั้งที่อยู่อาศัยในปัจจุบัน คุณค่าทางสังคมและวัฒนธรรม และมาตรการอนุรักษ์ที่ดำเนินการในพื้นที่หรือติดกับพื้นที่ชุ่มน้ำ



ชื่อก่อ

จังหวัด	ลำดับที่	อำเภอ	ตำบล	หมู่บ้าน	หมู่	ชื่อก่อ	บริษัท	รหัสแหล่งน้ำ	ชื่อแหล่งน้ำ	พิกัด WGS E	พิกัด WGS N	พิกัด X_DD (ลองจิจูด)	พิกัด Y_DD (ละติจูด)
	1						เขตเทศบาลนคร ก						
	2						เขตตำบลเมือง ก						
	3						เขตตำบลเมือง ข						
	4						เขตตำบลตำบล ก						
	5						เขตตำบลตำบล ข						
	6						องค์กรบริหารส่วนตำบล ข						
	7						องค์กรบริหารส่วนตำบล ก						

ลงชื่อ ผู้รับรอง
ท้องถิ่นอำเภอ

แบบงบหน้าสรุปรายองค์การปกครองส่วนท้องถิ่น

จังหวัด	อำเภอ	ประเภทขององค์การปกครองส่วนท้องถิ่น	องค์การปกครองส่วนท้องถิ่น	จำนวนพื้นที่ชุ่มน้ำ (แห่ง)
ชัยภูมิ		เทศบาลเมือง	เทศบาลเมือง ก	5
			เทศบาลเมือง ข	2
		เทศบาลตำบล	เทศบาลตำบล ก	1
			เทศบาลตำบล ข	5
			เทศบาลตำบล ค	5
		องค์การบริหารส่วนตำบล	องค์การบริหารส่วนตำบล ก	10
			องค์การบริหารส่วนตำบล ข	1
			องค์การบริหารส่วนตำบล ค	3
			องค์การบริหารส่วนตำบล ง	2
รวม				36

- 11/11/00
- 11/11/00
- 11/11/00
- 11/11/00