



ที่ ขย ๐๐๒๓.๑/ ๑๖๐๕

ถึง สำนักงานส่งเสริมการปกครองท้องถิ่นอำเภอทุกอำเภอ สำนักงานองค์การบริหารส่วนจังหวัดชัยภูมิ และสำนักงานเทศบาลเมืองชัยภูมิ

ตามหนังสือจังหวัดชัยภูมิ ด่วนที่สุด ที่ ขย ๐๐๒๓.๑/๑๓๐๓๘ ลงวันที่ ๒๐ ตุลาคม ๒๕๖๖ ได้แจ้งแนวทางการดำเนินการสำหรับองค์กรปกครองส่วนท้องถิ่นในการเป็นศูนย์บริการร่วม/ศูนย์บริการแบบเบ็ดเสร็จ (One Stop Service : OSS) กำหนดให้องค์กรปกครองส่วนท้องถิ่น รายงานการให้บริการศูนย์บริการร่วม/ศูนย์บริการแบบเบ็ดเสร็จ (One Stop Service : OSS) ขององค์กรปกครองส่วนท้องถิ่น ให้สำนักงานส่งเสริมการปกครองท้องถิ่นจังหวัดทราบ เป็นรายไตรมาส ภายในวันที่ ๓๐ ของเดือน โดยรายงานครั้งแรก ภายในวันที่ ๓๐ ธันวาคม ๒๕๖๖ และสำนักงานส่งเสริมการปกครองท้องถิ่นจังหวัด ตรวจสอบติดตามและรับรองข้อมูลรายงานการให้บริการของศูนย์บริการร่วม/ศูนย์บริการแบบเบ็ดเสร็จ (One Stop Service : OSS) ขององค์กรปกครองส่วนท้องถิ่น ให้กรมส่งเสริมการปกครองท้องถิ่นทราบ เป็นรายไตรมาส ภายในวันที่ ๑๕ ของเดือน โดยรายงานครั้งแรก ภายในวันที่ ๑๕ มกราคม ๒๕๖๗ ผ่านระบบข้อมูลกลางองค์กรปกครองส่วนท้องถิ่น (ระบบ INFO) นั้น

กรมส่งเสริมการปกครองท้องถิ่น แจ้งว่า องค์กรปกครองส่วนท้องถิ่นและสำนักงานส่งเสริมการปกครองท้องถิ่นจังหวัดสามารถกรอกข้อมูลและรับรองข้อมูลรายงานการให้บริการศูนย์บริการร่วม/ศูนย์บริการแบบเบ็ดเสร็จ (One Stop Service : OSS) ขององค์กรปกครองส่วนท้องถิ่น ผ่านระบบข้อมูลกลางองค์กรปกครองส่วนท้องถิ่น (ระบบ INFO) ได้ ตั้งแต่วันที่ ๑ ธันวาคม ๒๕๖๖ โดยสามารถศึกษารายละเอียดการบันทึกข้อมูลการรายงานการให้บริการศูนย์บริการร่วม/ศูนย์บริการแบบเบ็ดเสร็จ (One Stop Service : OSS) ขององค์กรปกครองส่วนท้องถิ่น ได้ตาม QR Code ท้ายหนังสือกรมส่งเสริมการปกครองท้องถิ่น ด่วนที่สุด ที่ มท ๐๘๑๒/ว ๕๐๒๓ ลงวันที่ ๓๐ พฤศจิกายน ๒๕๖๖ ที่ส่งมาพร้อมนี้

เพื่อโปรดทราบ
แจ้ง.....

เห็นควรพิจารณาดำเนินการต่อไป

(นางสาววิมลิตา จังโกฏี)
ผู้อำนวยการชำนาญงาน

(นายสุภกิจ สุขเจริญ)

รองปลัด อบต. รักษาการแทน

หัวหน้าสำนักปลัด



ที่ ขย ๐๐๒๓.๑๔/.....^{๓๑๙} ที่ว่าการอำเภอเทพสถิต
- 7 ธ.ค. 2566'

เรียน นายก ทต./นายก อบต.ทุกแห่ง

เพื่อโปรดทราบ และพิจารณาดำเนินการต่อไป

.....

รายงานผลการดำเนินการให้อำเภอ

ภายในวันที่.....โปรดส่งมาไว้

สำนักงานส่งเสริมการปกครองท้องถิ่นจังหวัด

ฝ่ายบริหารทั่วไป

โทร/โทรสาร ๐ ๔๔๘๒ ๒๒๐๓

(นายมนตรี สติระนุวัฒน์)

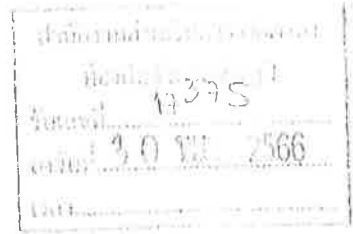
ปลัดองค์การบริหารส่วนตำบลบ้านไร่

(นางสาวพุมวดี นกรพรม) กำเนิดแม่น้ำชี สดุดีพญาแลผู้กล้า ปรากฏคู่เป็นสง่า ล้ำค่าพระธาตุชัยภูมิ
องค์ส่งเสริมการปกครองท้องถิ่นอำเภอ.....
สมบูรณูปาชาสุรพรสวรรค์ เด่นชัดคล้ายผ้าไหม ดอกกระเจียวงามลือไกล อารยธรรมไทยทวารวดี"
0 7 ธ.ค. 2566

นายกรานต์ เขตจันทิก
นายกองค์การบริหารส่วนตำบลบ้านไร่

กรมส่งเสริมการค้าระหว่างประเทศ

ที่ มท ๐๘๑๒/ว ๕๐ โมง



ถึง สำนักงานส่งเสริมการปกครองท้องถิ่นจังหวัด ทุกจังหวัด

ตามหนังสือกระทรวงมหาดไทย ด่วนที่สุด ที่ มท ๐๘๑๒/ว ๘๙๖๓ ลงวันที่ ๒๕ กันยายน ๒๕๖๖ เรื่อง แนวทางการดำเนินการสำหรับองค์กรปกครองส่วนท้องถิ่นในการเป็นศูนย์บริการร่วม/ศูนย์บริการแบบเบ็ดเสร็จ (One Stop Service : OSS) กำหนดให้องค์กรปกครองส่วนท้องถิ่นรายงานการให้บริการศูนย์บริการร่วม/ศูนย์บริการแบบเบ็ดเสร็จ (One Stop Service : OSS) ขององค์กรปกครองส่วนท้องถิ่น ให้สำนักงานส่งเสริมการปกครองท้องถิ่นจังหวัดทราบ เป็นรายไตรมาส ภายในวันที่ ๓๐ ของเดือน โดยรายงานครั้งแรก ภายในวันที่ ๓๐ ธันวาคม ๒๕๖๖ และให้สำนักงานส่งเสริมการปกครองท้องถิ่นจังหวัด ตรวจสอบติดตามและรับรองข้อมูลรายงานการให้บริการของศูนย์บริการร่วม/ศูนย์บริการแบบเบ็ดเสร็จ (One Stop Service : OSS) ขององค์กรปกครองส่วนท้องถิ่น ให้กรมส่งเสริมการปกครองท้องถิ่นทราบ เป็นรายไตรมาส ภายในวันที่ ๑๕ ของเดือน โดยรายงานครั้งแรก ภายในวันที่ ๑๕ มกราคม ๒๕๖๗ ผ่านระบบข้อมูลกลางองค์กรปกครองส่วนท้องถิ่น (ระบบ INFO) นั้น

กรมส่งเสริมการปกครองท้องถิ่นขอเรียนให้ทราบว่า องค์กรปกครองส่วนท้องถิ่นและสำนักงานส่งเสริมการปกครองท้องถิ่นจังหวัดสามารถกรอกข้อมูลและรับรองข้อมูลรายงานการให้บริการศูนย์บริการร่วม/ศูนย์บริการแบบเบ็ดเสร็จ (One Stop Service : OSS) ขององค์กรปกครองส่วนท้องถิ่น ผ่านระบบข้อมูลกลางองค์กรปกครองส่วนท้องถิ่น (ระบบ INFO) ได้ ตั้งแต่วันที่ ๑ ธันวาคม ๒๕๖๖ โดยสามารถศึกษารายละเอียดการบันทึกข้อมูลการรายงานการให้บริการศูนย์บริการร่วม/ศูนย์บริการแบบเบ็ดเสร็จ (One Stop Service : OSS) ขององค์กรปกครองส่วนท้องถิ่น ได้ตาม QR Code ห้ายหน้าสีฉบับนี้ ทั้งนี้ กรณี้องค์กรปกครองส่วนท้องถิ่นสมัครใช้บริการเข้าใช้งานระบบยืนยันตัวตน (SSO) ขอให้สำนักงานส่งเสริมการปกครองท้องถิ่นจังหวัดดำเนินการตามแนวทางหนังสือกรมส่งเสริมการปกครองท้องถิ่น ที่ มท ๐๘๐๖.๒/ว ๓๓๙๖ ลงวันที่ ๑๗ สิงหาคม ๒๕๖๖

กรมส่งเสริมการปกครองท้องถิ่น

๓๐ พฤศจิกายน ๒๕๖๖



คู่มือการบันทึกข้อมูล
การรายงานการให้บริการ

กลุ่มพัฒนาระบบบริหาร

โทร. ๐ ๒๒๔๑ ๙๐๐๐ ต่อ ๑๒๕๑-๒

ไปรษณีย์อิเล็กทรอนิกส์ sarabana@clla.go.th

ผู้ประสานงาน นางสาวโชติรส ถ้วนั่ง

การรายงานการให้บริการศูนย์บริการร่วม/ศูนย์บริการแบบเบ็ดเสร็จ (One Stop Service : OSS) ขององค์กรปกครองส่วนท้องถิ่น ผ่านระบบข้อมูลกลางองค์กรปกครองส่วนท้องถิ่น (ระบบ INFO)

๑) ให้องค์กรปกครองส่วนท้องถิ่นรวบรวมข้อมูลจากแบบสำรวจความพึงพอใจของผู้รับบริการ รายงานให้สำนักงานส่งเสริมการปกครองท้องถิ่นจังหวัดทราบเป็นรายไตรมาส ภายในวันที่ ๓๐ ของเดือน รายละเอียด ดังนี้

- (๑) ไตรมาสที่ ๑ รายงานภายในวันที่ ๓๐ ธันวาคม ๒๕๖๖
- (๒) ไตรมาสที่ ๒ รายงานภายในวันที่ ๓๐ มีนาคม ๒๕๖๗
- (๓) ไตรมาสที่ ๓ รายงานภายในวันที่ ๓๐ มิถุนายน ๒๕๖๗
- (๔) ไตรมาสที่ ๔ รายงานภายในวันที่ ๓๐ กันยายน ๒๕๖๗

๒) ให้สำนักงานส่งเสริมการปกครองท้องถิ่นจังหวัด ตรวจสอบติดตามและรับรองข้อมูลรายงาน การให้บริการของศูนย์บริการร่วม/ศูนย์บริการแบบเบ็ดเสร็จ (One Stop Service : OSS) ขององค์กรปกครอง ส่วนท้องถิ่น ให้กรมส่งเสริมการปกครองท้องถิ่นทราบเป็นรายไตรมาส ภายในวันที่ ๑๕ ของเดือน รายละเอียด ดังนี้

- (๑) ไตรมาสที่ ๑ รายงานภายในวันที่ ๑๕ มกราคม ๒๕๖๗
- (๒) ไตรมาสที่ ๒ รายงานภายในวันที่ ๑๕ เมษายน ๒๕๖๗
- (๓) ไตรมาสที่ ๓ รายงานภายในวันที่ ๑๕ กรกฎาคม ๒๕๖๗
- (๔) ไตรมาสที่ ๔ รายงานภายในวันที่ ๑๕ ตุลาคม ๒๕๖๗

หมายเหตุ : การเปิด - ปิดระบบข้อมูลกลางองค์กรปกครองส่วนท้องถิ่น (ระบบ INFO)

- | | | |
|----------------|-------------|-----------------------------|
| ๑. ไตรมาสที่ ๑ | - เปิดระบบฯ | วันที่ ๑ ธันวาคม ๒๕๖๖ |
| | - ปิดระบบฯ | ภายในวันที่ ๑๕ มกราคม ๒๕๖๗ |
| ๒. ไตรมาสที่ ๒ | - เปิดระบบฯ | วันที่ ๑ มีนาคม ๒๕๖๗ |
| | - ปิดระบบฯ | ภายในวันที่ ๑๕ เมษายน ๒๕๖๗ |
| ๓. ไตรมาสที่ ๓ | - เปิดระบบฯ | วันที่ ๑ มิถุนายน ๒๕๖๗ |
| | - ปิดระบบฯ | ภายในวันที่ ๑๕ กรกฎาคม ๒๕๖๗ |
| ๔. ไตรมาสที่ ๔ | - เปิดระบบฯ | วันที่ ๑ กันยายน ๒๕๖๗ |
| | - ปิดระบบฯ | ภายในวันที่ ๑๕ ตุลาคม ๒๕๖๗ |



ที่ มท ๐๘๐๖.๒/ว ศทตจธ

กรมส่งเสริมการปกครองท้องถิ่น
ถนนนครราชสีมา เขตดุสิต กทม. ๑๐๓๐๐

๑๗ สิงหาคม ๒๕๖๖

เรื่อง การปรับปรุงการใช้งานระบบยืนยันตัวตน (SSO) กรมส่งเสริมการปกครองท้องถิ่น

เรียน ผู้ว่าราชการจังหวัด ทุกจังหวัด

สิ่งที่ส่งมาด้วย ๑. คู่มือการใช้งานระบบยืนยันตัวตน (SSO) กรมส่งเสริมการปกครองท้องถิ่น จำนวน ๑ ชุด
๒. แบบประเมินความพึงพอใจของผู้ใช้งานระบบยืนยันตัวตน (SSO)
กรมส่งเสริมการปกครองท้องถิ่น จำนวน ๑ ชุด

ด้วยกรมส่งเสริมการปกครองท้องถิ่นได้ดำเนินการพัฒนาและปรับปรุงระบบยืนยันตัวตน (SSO) กรมส่งเสริมการปกครองท้องถิ่นเสร็จเรียบร้อยแล้ว โดยมีวัตถุประสงค์เพื่อให้สำนักงานส่งเสริมการปกครองท้องถิ่น จังหวัด/อำเภอ และองค์กรปกครองส่วนท้องถิ่นทุกแห่ง สามารถบริหารจัดการและแก้ไขปัญหาของผู้ใช้งาน (USER) ของระบบสารสนเทศต่าง ๆ ได้อย่างรวดเร็ว ถูกต้อง และเห็นเต็มวิธีการเข้าใช้งานระบบสารสนเทศผ่านแอปพลิเคชัน "ThaiID" โดยจะเริ่มใช้งานผ่านระบบฐานข้อมูลกลางองค์กรปกครองส่วนท้องถิ่น (MFC) เป็นระบบแรก และระบบอื่น ๆ ในระยะต่อไป

กรมส่งเสริมการปกครองท้องถิ่นจึงขอความร่วมมือจังหวัดแจ้งสำนักงานส่งเสริมการปกครองท้องถิ่นจังหวัด/อำเภอ และองค์กรปกครองส่วนท้องถิ่นทุกแห่ง ดำเนินการ ดังนี้

๑. ศึกษาคู่มือและเข้าใช้งานระบบยืนยันตัวตน (SSO) กรมส่งเสริมการปกครองท้องถิ่น
๒. มอบหมายให้มีผู้รับผิดชอบในการบริหารจัดการผู้ใช้งานระบบสารสนเทศต่าง ๆ ของกรมส่งเสริมการปกครองท้องถิ่น (SSO admin ของหน่วยงาน) พร้อมทั้ง Upload หนังสือมอบหมายดังกล่าวในระบบยืนยันตัวตน (SSO) กรมส่งเสริมการปกครองท้องถิ่นด้วย

๓. แจ้งผู้เข้าใช้งานระบบยืนยันตัวตน (SSO) กรมส่งเสริมการปกครองท้องถิ่น กรอกรหัสข้อมูลใหม่แบบประเมินความพึงพอใจของผู้ใช้งานระบบยืนยันตัวตน (SSO) กรมส่งเสริมการปกครองท้องถิ่น เพื่อจะได้นำข้อมูลดังกล่าวมาปรับปรุงระบบงานต่อไป

ทั้งนี้ สามารถดาวน์โหลดคู่มือการใช้งานและแบบประเมิน ได้ทาง QR Code รายละเอียดปรากฏตามสิ่งที่ส่งมาด้วย

จึงเรียนมาเพื่อโปรดพิจารณาดำเนินการต่อไป

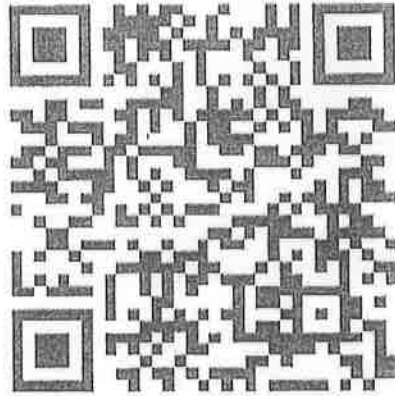
ขอแสดงความนับถือ

(นายเอกวิทย์ จีพันธ์)

รองอธิบดี ปฏิบัติราชการแทน
อธิบดีกรมส่งเสริมการปกครองท้องถิ่น

ศูนย์เทคโนโลยีสารสนเทศท้องถิ่น กลุ่มงานสารสนเทศ
โทร. ๐-๒๒๕๔๑-๔๐๐๐ ต่อ ๑๑๐๖ โทรสาร ๐-๒๒๕๔๑-๔๐๐๒
ไปรษณีย์อิเล็กทรอนิกส์ sarabha@dla.go.th
ผู้ประสานงาน นายบุญกุล บุญทวี โทร. ๐๘๖๓ ๕๔๕๕ ๕๔๑๕

สิ่งที่ส่งมาด้วย
ตามหนังสือกรมส่งเสริมการปกครองท้องถิ่น
ที่ มท ๐๘๐๖.๒/ว ๓๓๙๖ ลงวันที่ ๑๗ สิงหาคม ๒๕๖๖



ช่องทางการเข้าสู่ระบบ SSO

<https://lso.dla.go.th/>



ช่องทางการเข้าสู่แบบประเมินความพึงพอใจ

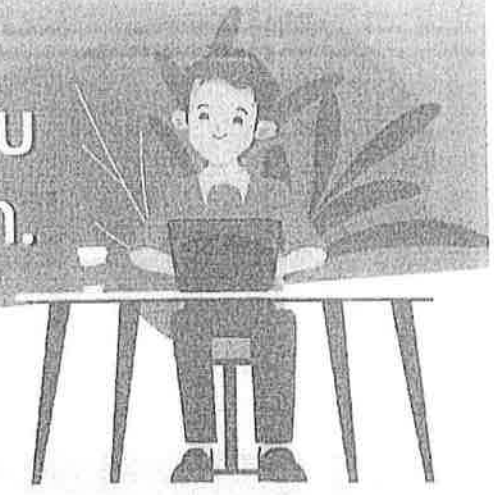
<https://lso.dla.go.th/ush/satisfactSurvey.do?cmd=satisfactionSurvey>



คู่มือการใช้งานระบบ SSO

5

ขั้นตอนในการสมัครใช้ระบบ Single Sign-On (SSO) สก.



ลงทะเบียนผู้ใช้ใหม่ (ThaiID)

กรอกข้อมูลส่วนบุคคล
อัปโหลดไฟล์เอกสารหลักฐาน

2



รอ Admin อนุมัติ

เจ้าหน้าที่ ตรวจสอบข้อมูล
และอนุมัติ



New message!
Click your name to view details



3 รับทราบผลทาง E-mail

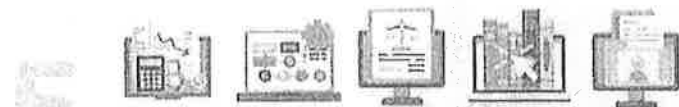
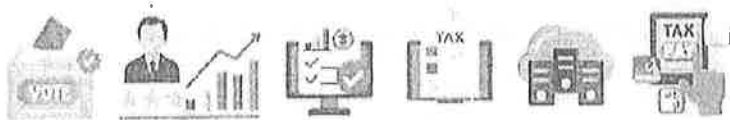
เจ้าหน้าที่ ส่งผลการลงทะเบียน
ทาง E-mail

4



เข้าสู่ระบบ

สามารถ login เข้าสู่ระบบได้ ด้วย
ThaiID หรือ Username/Password



5 เข้าสู่ระบบปลายทางที่ต้องการ

เลือกระบบที่เชื่อมโยงเพื่อใช้งาน