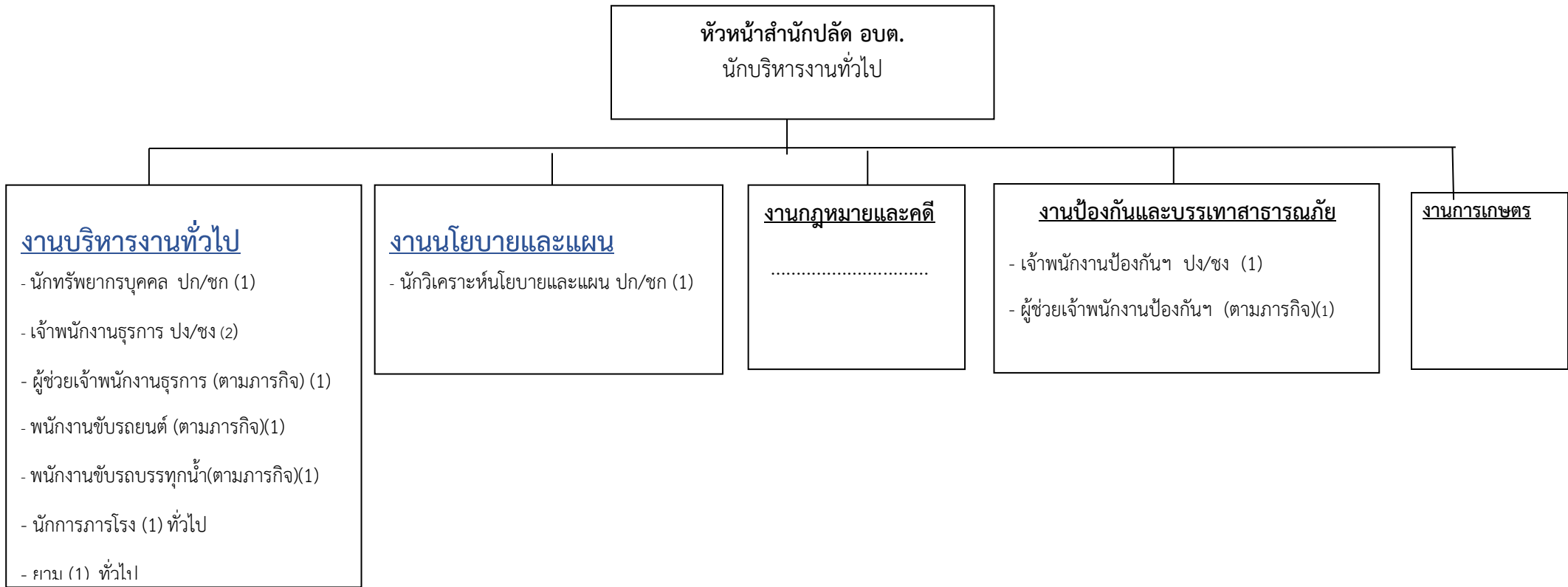


10. แผนภูมิโครงสร้างการแบ่งส่วนราชการตามแผนอัตรากำลัง 3 ปี

โครงสร้างส่วนราชการ อบต.บ้านไร่

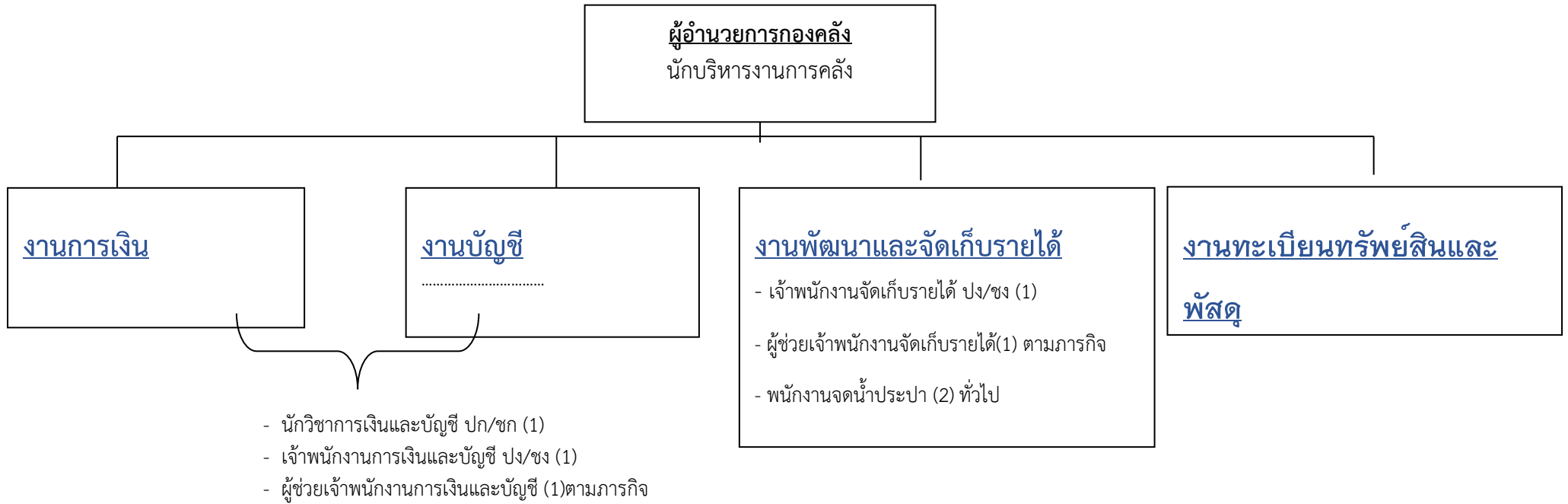
ปลัด อบต. นักบริหารงานท้องถิ่น
รองปลัด นักบริหารงานท้องถิ่น

สำนักงานปลัด อบต. นักบริหารงานทั่วไป	กองการคลัง	กองช่าง	กองสาธารณสุขและสิ่งแวดล้อม	กองการศึกษา ศาสนาฯ นักบริหารการศึกษา	กองสวัสดิการสังคม นักบริหารงานสวัสดิการสังคม
งานบริหารงานทั่วไป - งานสารบรรณ - งานบริหารงานบุคคล - งานอำนวยความสะดวกและข้อมูลข่าวสาร - งานเลือกตั้งและทะเบียนข้อมูล - งานตรวจสอบภายใน - งานรัฐพิธี งานนโยบายและแผน - งานนโยบายและแผน - งานวิชาการ - งานข้อมูลและประชาสัมพันธ์ - งานงบประมาณ งานกฎหมายและคดี - งานกฎหมายและคดี - งานร้องเรียนร้องทุกข์และอุทธรณ์ - งานข้อบัญญัติและระเบียบ งานป้องกันและบรรเทาสาธารณภัย - งานอำนวยความสะดวก - งานอำนวยความสะดวก - งานช่วยเหลือฟื้นฟู งานส่งเสริมการเกษตร - งานพัฒนาแหล่งน้ำเพื่อการเกษตร - งานประชาสัมพันธ์ด้านวิชาการเกษตร - งานผลิตปุ๋ยชีวภาพ	นักบริหารงานการคลัง งานการเงิน - งานการเงิน - งานรับเงินเบิกจ่ายเงิน - งานจัดทำฎีกาเบิกจ่ายเงิน - งานเก็บรักษาเงิน งานบัญชี - งานการบัญชี - งานทะเบียนการคุมเบิกจ่ายเงิน - งานงบการเงินและงบทดลอง - งานแสดงฐานะทางการเงิน งานพัฒนาและจัดเก็บรายได้ - งานภาษีอากร ค่าธรรมเนียม และค่าเช่า - งานพัฒนารายได้ - งานควบคุมกิจการค้าและค่าปรับ - งานทะเบียนควบคุมและเร่งรัดรายได้ งานทะเบียนทรัพย์สินและพัสดุ - งานทะเบียนทรัพย์สินและแผนที่	นักบริหารงานช่าง งานก่อสร้าง - งานก่อสร้างและบูรณะถนน - งานก่อสร้างสะพาน เขื่อน ท่อน้ำ, ฝาย ขุดลอกคลอง - งานข้อมูลก่อสร้าง งานออกแบบและควบคุมอาคาร - งานประเมินราคา - งานควบคุมการก่อสร้างอาคาร - งานออกแบบและบริการข้อมูล งานประสานสาธารณูปโภค - งานประสานกิจการประปา - งานไฟฟ้าสาธารณะ - งานระบายน้ำ งานผังเมือง - งานสำรวจและแผนที่ - งานวางผังพัฒนาเมือง - งานควบคุมทางผังเมือง	นักบริหารงานสาธารณสุข งานอนามัยและสิ่งแวดล้อม - งานสุขาภิบาลทั่วไป - งานสุขาภิบาลอาหารและสถานประกอบการ - งานควบคุมและจัดการคุณภาพสิ่งแวดล้อม งานส่งเสริมสุขภาพและสาธารณสุข - งานอนามัยชุมชน - งานป้องกันยาเสพติด - งานสุขศึกษาและควบคุมโรคติดต่อ งานรักษาความสะอาด - งานรักษาความสะอาด - งานกำจัดขยะและน้ำเสีย - ส่งเสริมและเผยแพร่ งานบริการแพทย์ฉุกเฉิน - งานบริการรับส่งช่วยเหลือผู้ป่วยผู้บาดเจ็บ	งานบริหารการศึกษา - งานข้อมูลพัฒนาการเด็ก - งานประสานกิจกรรม - งานส่งเสริมการศึกษา - งานวิชาการและส่งเสริมพัฒนาการเด็ก - งานกิจกรรมศูนย์พัฒนาเด็กเล็ก - งานติดตามและประเมินผล งานส่งเสริมการศึกษา ศาสนาและวัฒนธรรม - งานศูนย์เยาวชน - งานการกีฬา - งานฝึกอบรมพัฒนาการ - งานศูนย์วัฒนธรรม	นักบริหารงานสวัสดิการสังคม งานสังคมสงเคราะห์ - งานสังคมสงเคราะห์ - งานสวัสดิการเด็กและเยาวชน - งานกิจการสตรีและคนชรา - งานข้อมูล งานส่งเสริมอาชีพและพัฒนาศรี - งานฝึกอบรมอาชีพ - งานพัฒนาศักยภาพกลุ่มอาชีพ - งานส่งเสริมทุนกลุ่มอาชีพ - ดำเนินการ



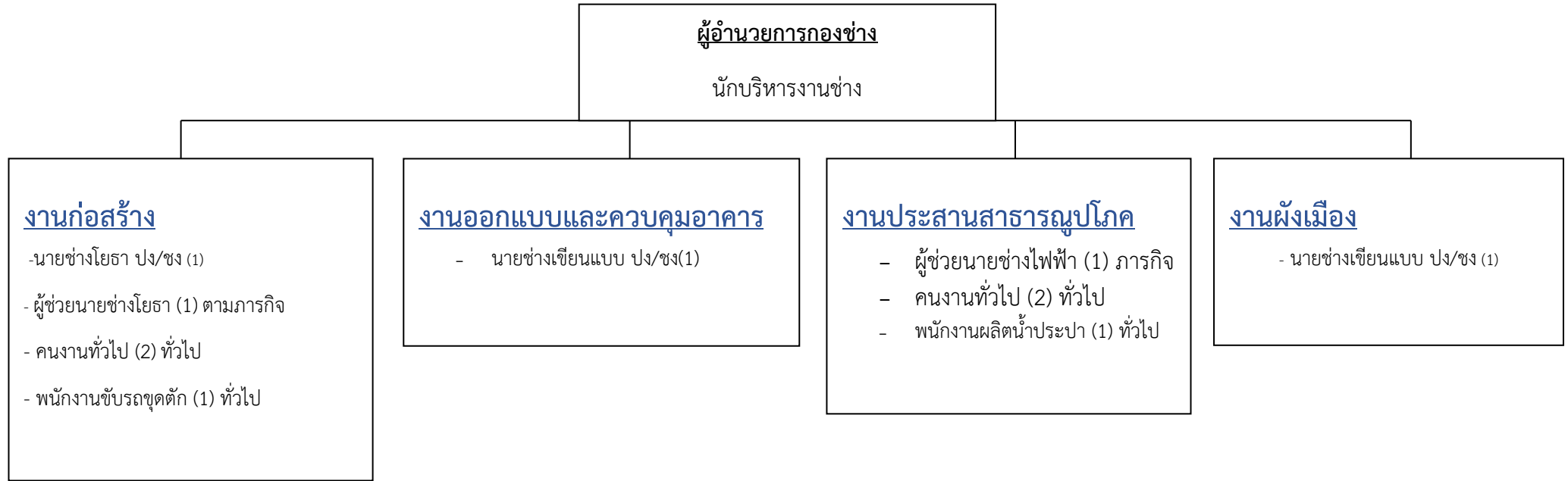
ระดับ	บส.	บก.	บต.	อส.	อก.	อต.	ชก.	ปก.	ชง.	ปง.	ลูกจ้างตามภารกิจ	ลูกจ้างทั่วไป
จำนวน	-	-	-	-	-	1	2	-	2	1	4	9

โครงสร้างกองคลัง



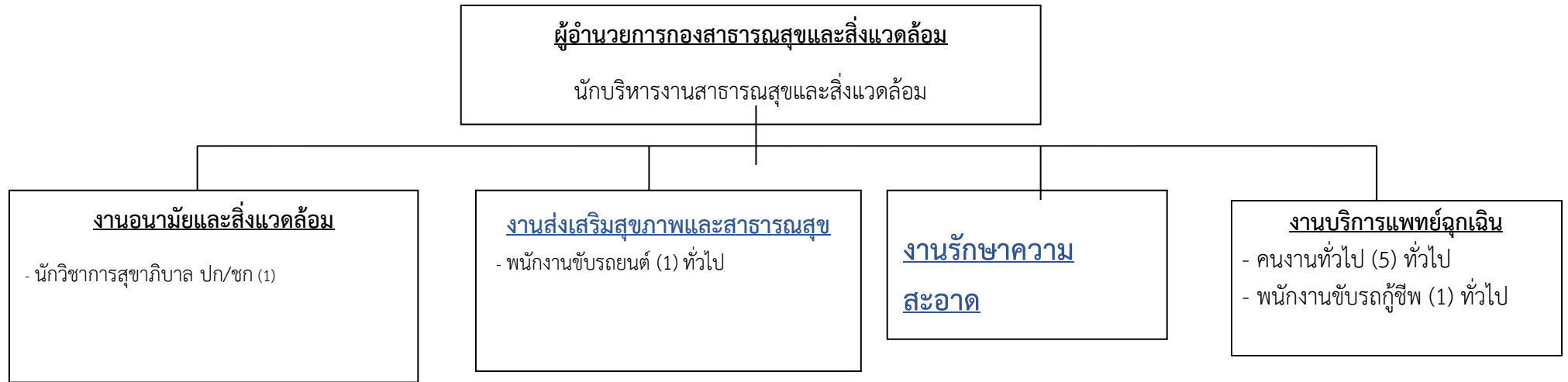
ระดับ	บส.	บก.	บต.	อส.	อก.	อต.	ชก.	ปก.	ชง.	ปง.	ลูกจ้างตามภารกิจ	ลูกจ้างทั่วไป
จำนวน	-	-	-	-	-	1	1	-	1	2	3	2

โครงสร้างกองช่าง



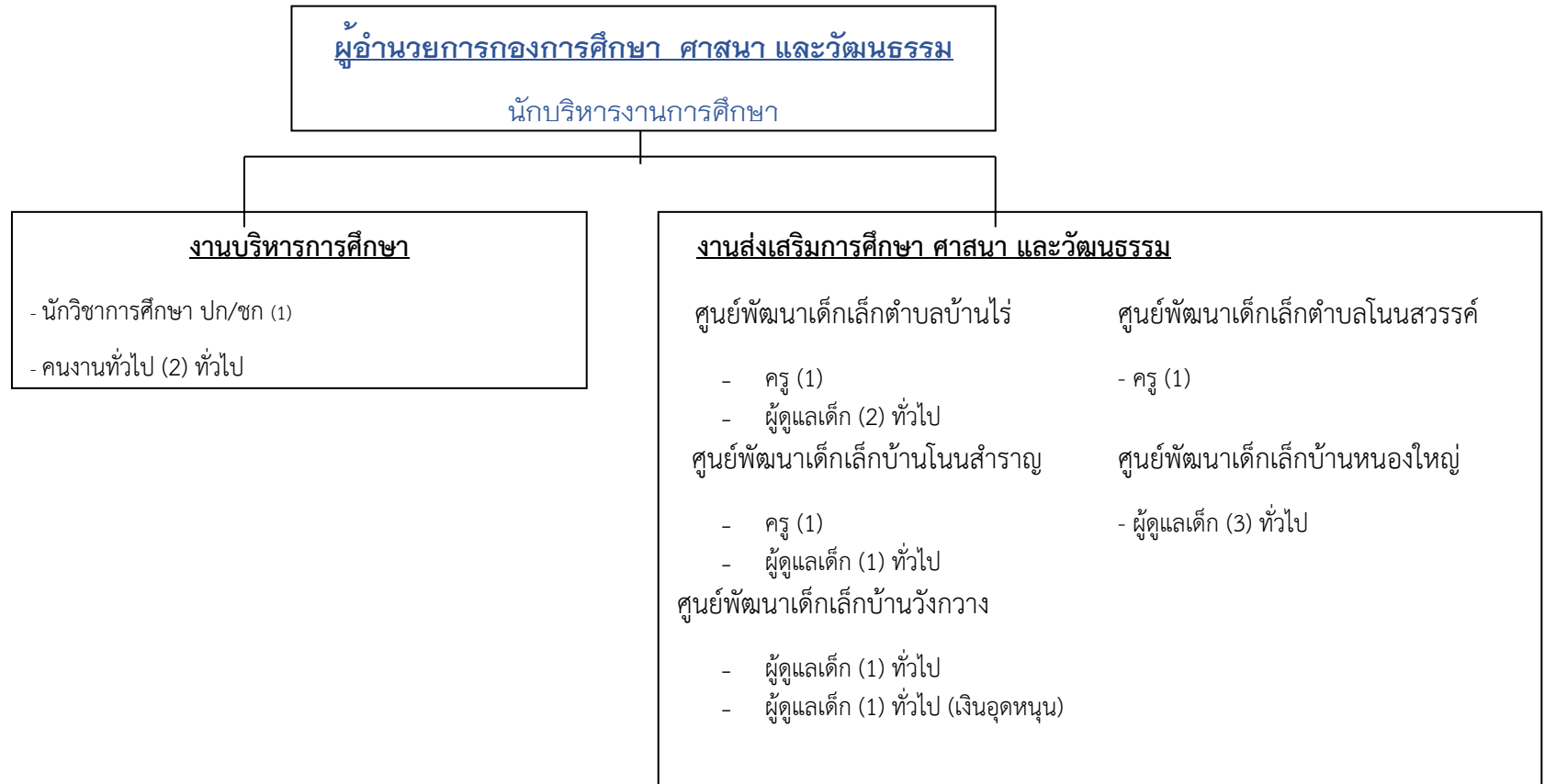
ระดับ	บส.	บก.	บต.	อส.	อก.	อต.	ชก.	ปก.	ชง.	ปง.	ลูกจ้างตามภารกิจ	ลูกจ้างทั่วไป
จำนวน	-	-	-	-	-	1	-	-	-	3	2	6

โครงสร้างกองสาธารณสุขและสิ่งแวดล้อม



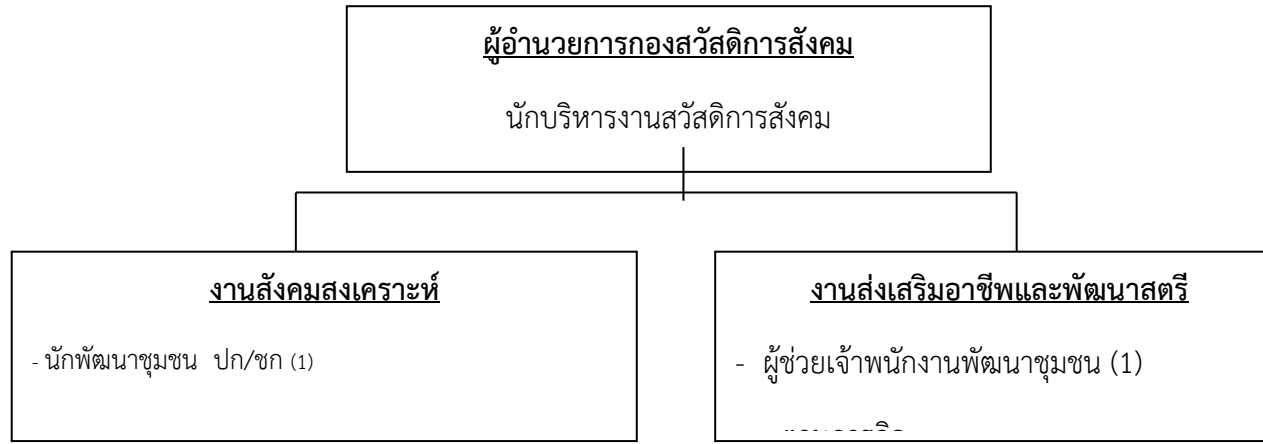
ระดับ	บส.	บก.	บต.	อส.	อก.	อต.	ชก.	ปก.	ชง.	ปง.	ลูกจ้างตามภารกิจ	ลูกจ้างทั่วไป
จำนวน	-	-	-	-	-	1	-	1	-	-	-	7

โครงสร้างกองการศึกษา ศาสนาและวัฒนธรรม



ระดับ	บส.	บก.	บต.	อส.	อก.	อต.	ชก.	ปก.	ชง.	ปง.	คศ.2	คศ.1	ครูผู้ช่วย	ลูกจ้างตามภารกิจ	ลูกจ้างทั่วไป
จำนวน	-	-	-	-	-	1	-	1	-	-	1	2	-	-	10

โครงสร้างกองสวัสดิการสังคม



ระดับ	บส.	บก.	บต.	อส.	อก.	อต.	ชก.	ปก.	ชง.	ปง.	ลูกจ้างตามภารกิจ	ลูกจ้างทั่วไป
จำนวน	-	-	-	-	-	1	-	1	-	-	1	-

